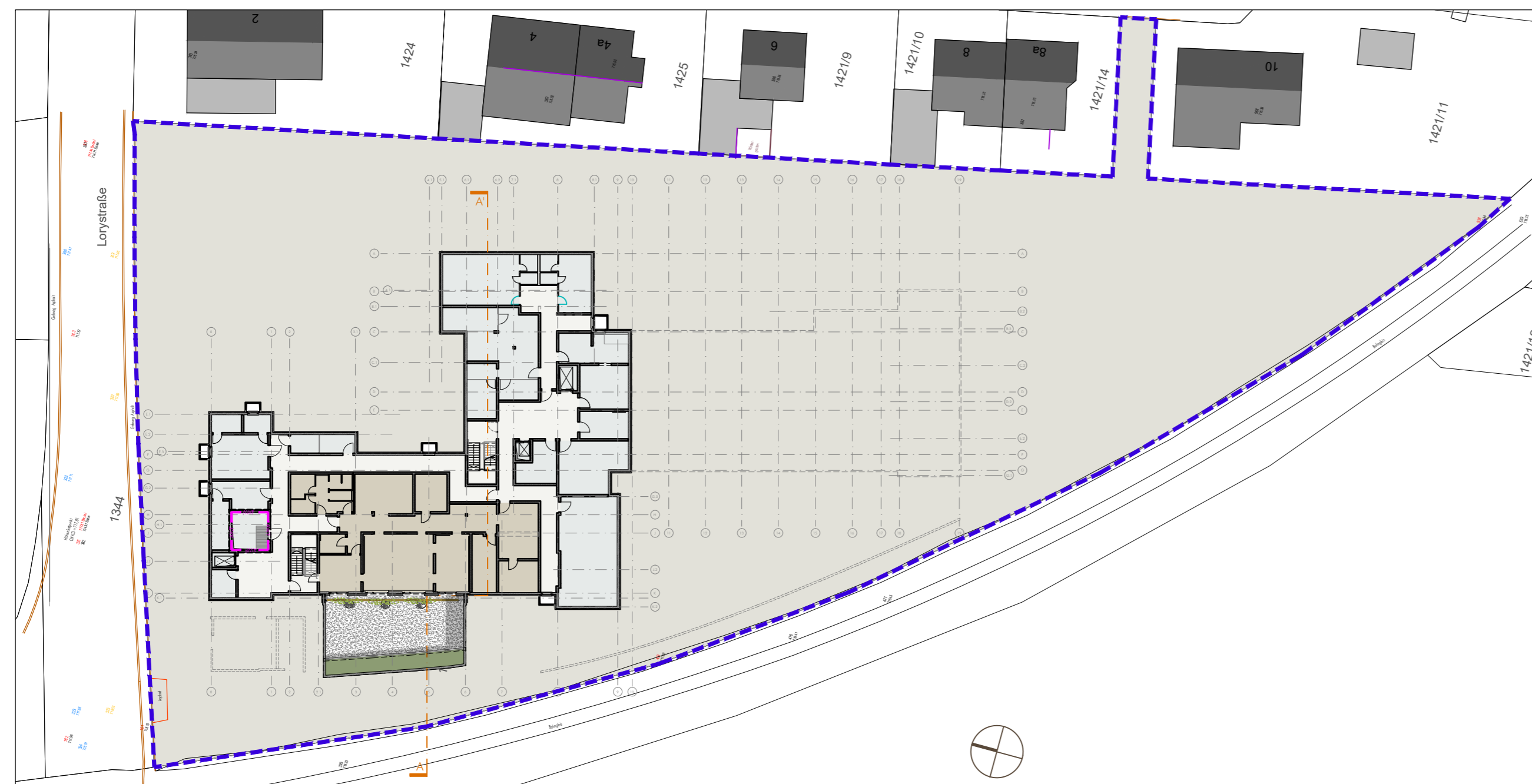


Legende/Zeichenerklärung

- Bewohnerzimmer & Aufenthaltsräume
- Cafeteria & Mehrzweckraum
- Verwaltung
- Produktionsküche
- Wohlfühlbad + Körperpflege
- Dienstzimmer (Bereitschaftsräume für Pflegekräfte)
- Veranstaltungs- & Therapieräume
- Besprechungs- & Personalaufenthaltsräume
- Neben- & Technikräume
- Müllraum + Presscontainer
- Trafo

- Stellplätze (Privat)
- Grünfläche (Privat)
- Erschließung (Privat)
- Neubau
- Bestandsbäume (keine vorhanden)
- Stellplätze (Privat) Carport/Überdachung
- Beschützender Garten (Privat)
- Befestigte Flächen (Privat)
- Erschließung (Öffentlich)
- Neue Bäume



Datum/Ort Unterschrift Stempel

Neubau AWO Seniorenzentrum Peiting

Vorhaben- und Erschließungsplan

Bauherr: AWO Bezirksverband Oberbayern e.V., München

Dachaufsicht, Untergeschoss
20.04.2026 im M 1:500

Planer: Höss Amberg + Partner Architekten, München

Plan VEP-3