



Erdgeschoss



Ansicht Ost



Ansicht Nord

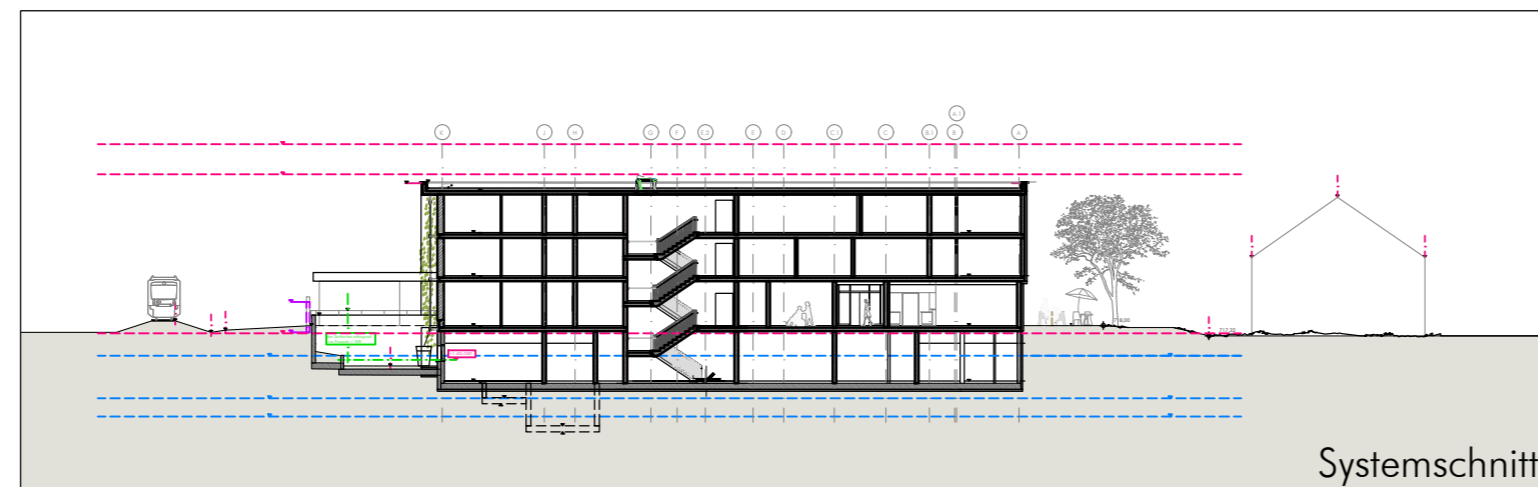


Ansicht West



Ansicht Süd

Datum/Ort _____ Unterschrift _____ Stempel _____



Systemschnitt

Legende/Zeichenerklärung

- | | | | |
|-----------------------------------|--|-----------------------|-----------------------------------|
| Bewohnerzimmer & Aufenthaltsräume | Veranstaltungs- & Therapieräume | Stellplätze (Privat) | Stellplätze (Privat) Carport/Übd. |
| Cafeteria & Mehrzweckraum | Besprechungs- & Personalaufenthaltsräume | Grünfläche (Privat) | Beschützender Garten (Privat) |
| Verwaltung | Neben- & Technikräume | Erschließung (Privat) | Befestigte Flächen (Privat) |
| Produktionsküche | Müllraum + Presscontainer | Neubau | Erschließung (Öffentlich) |
| Wohlfühlbad + Körperpflege | Trafo | | |
| Dienstzimmer (Bereitschaftsräume) | Bestandsbäume (keine vorhanden) | Neue Bäume | |

Neubau AWO Seniorenzentrum Peiting

Vorhaben- und Erschließungsplan

Bauherr: AWO Bezirksverband Oberbayern e.V., München

Erdgeschoss, Systemschnitt und Ansichten
20.04.2026 im M 1:500

Planer: Höss Amberg + Partner Architekten, München

Plan VEP-1