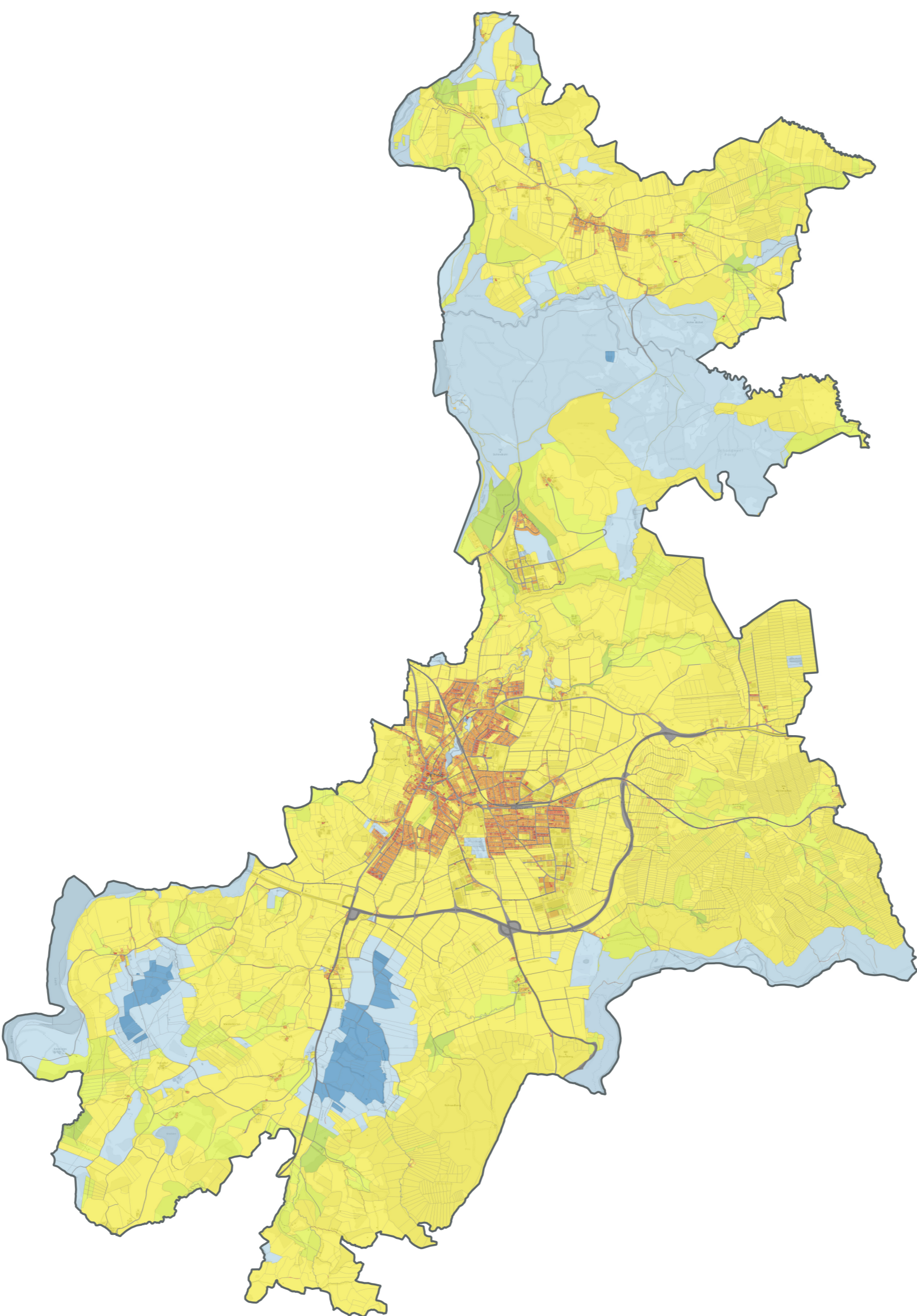


13 Potenzial Oberflächennahe Geothermie - Erdwärmekollektoren

Peiting



- Legende**
- Verwaltungsgrenze
 - Entzugsenergie je Flurstück (Erdwärmekollektoren)
 - <5 MWh/a
 - 5-10 MWh/a
 - 10-25 MWh/a
 - 25-50 MWh/a
 - 50-100 MWh/a
 - 100-250 MWh/a
 - 250-500 MWh/a
 - 500-750 MWh/a
 - 750-1.000 MWh/a
 - >1.000 MWh/a
 - kein Potential
 - schneidet AG
 - innerhalb AG

Karteninhalt: Die Karte stellt die standortspezifische thermische Entzugsenergie in MWh/a von horizontalen Erdwärmekollektoren für die umsetzbare Kollektorfläche (m²) je Flurstück dar. Das Potential wird auf Basis der Heizgradtage systemspezifisch und über die Höhenlage differenziert ermittelt. Es werden die Mindestabstände zu Gebäuden und Flurstücksgrenzen sowie ausgewiesene Ausschlussgebiete berücksichtigt. Gebiete, für die keine Entzugsenergie angegeben ist, werden als ungeeignet eingestuft. Lokal ist eine Einzelfallprüfung möglich.

Hinweise: Die Karte gibt eine erste Orientierung zum Standortpotential für die Nutzung von horizontalen Erdwärmekollektoren je Flurstück. Verwendet wurden die geologisch-hydrogeologische Grundlagendaten des Bayerischen Landesamt für Umwelt. Es wird keine Gewähr für die Inhalte, Vollständigkeit und Richtigkeit der Karte übernommen. Genehmigungrechtliche Belange sowie das tatsächlich nutzbare Potenzial sind immer durch Rücksprachen bzw. detaillierte Erhebungen zu verifizieren.

Datenquelle: Technische Universität München
Lehrstuhl Hydrogeologie
AG Geothermie

Friedrich Alexander Universität
AG oberflächennahe Geothermie



Gefördert durch das Bayerische Landesamt für Umwelt

Projekt: Kurzgutachten - Eignungsprüfung für die kommunale Wärmeplanung
Herausgeber: Bayerisches Staatsministerium für Wirtschaft, Landesentwicklung und Energie
www.stmwi.bayern.de
Erstellt durch: ENIANO GmbH
www.eniano.com
Stand: März 2025
Druckformat: DIN A2
Geobasisdaten: © Bayerische Vermessungsverwaltung

