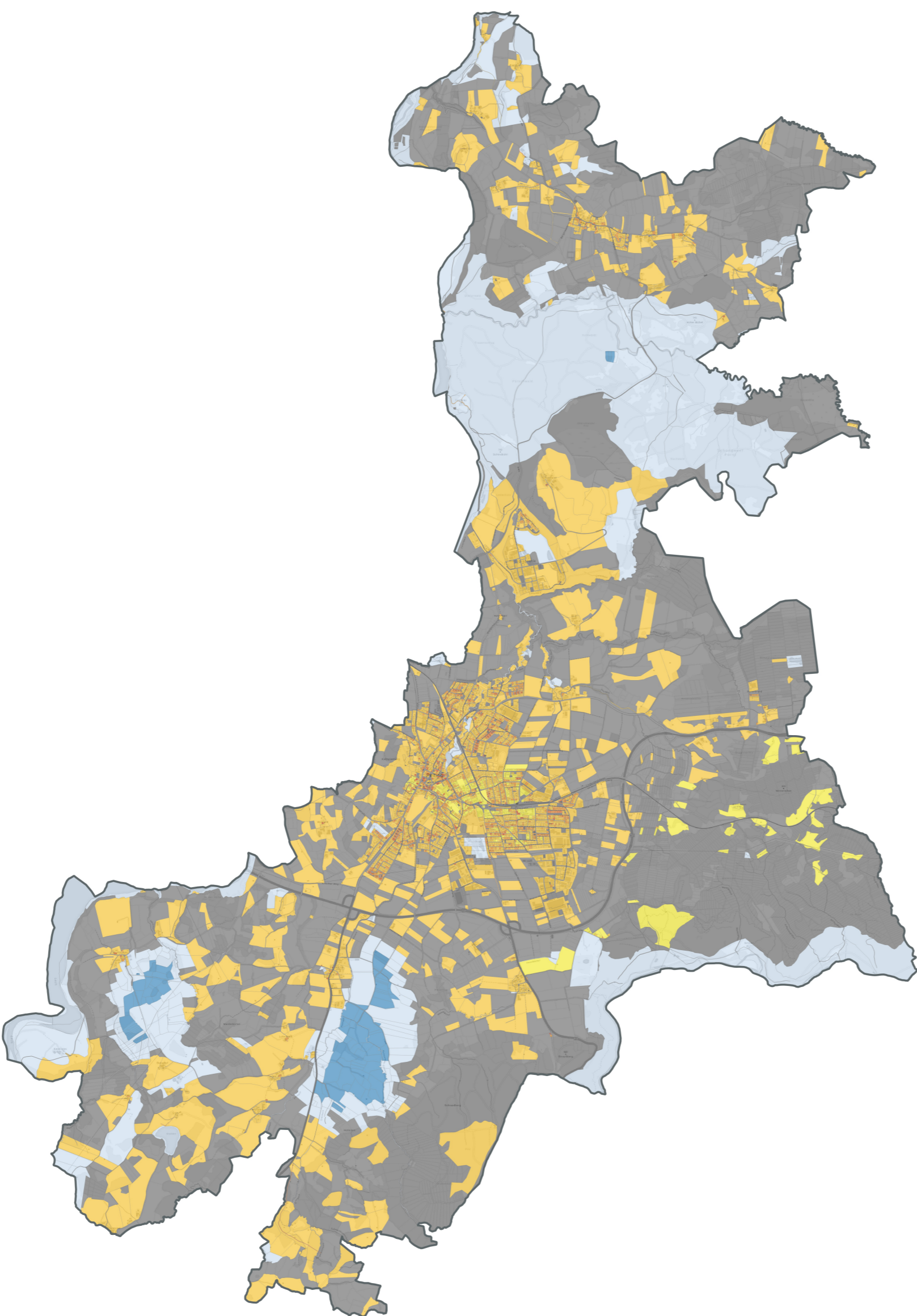


12 Potenzial Oberflächennahe Geothermie - Erdwärmesonden

Peiting



- Legende**
- Verwaltungsgrenze
 - Entzugsleistung je Flurstück (Erdwärmesonden)
 - <5 kW
 - 5-10 kW
 - 10-25 kW
 - 25-50 kW
 - 50-100 kW
 - 100-250 kW
 - 250-500 kW
 - 500-750 kW
 - 750-1.000 kW
 - >1.000 kW
 - kein Potential
 - schneidet AG
 - innerhalb AG

Karteninhalt: Die Karte stellt die thermische Entzugsleistung [kW] für die umsetzbare Anzahl an Erdwärmesonden (max. 20 Stück) je Flurstück dar. Berücksichtigt werden neben der zulässigen Bohrtiefe am Standort die Mindestabstände zu Gebäuden und Flurstücksgrenzen, ein Sondenabstand von 6 m sowie die ausgewiesenen Ausschlussgebiete (AG). Das Potential wird ausschließlich für Gebiete mit bestehendem Wärmebedarf angegeben. Lokal ist eine Einzelfallprüfung möglich.

Hinweise: Die Karte gibt eine erste Orientierung zum Standortpotenzial für die Nutzung von Erdwärmesonden je Flurstück. Verwendet wurden die geologisch-hydrogeologische Grundlagendaten, welche beim Bayerischen Landesamt für Umwelt zur Verfügung standen. Es wird keine Gewähr für die Inhalte, Vollständigkeit und Richtigkeit der Karte übernommen. Genehmigungrechtliche Belange sowie das tatsächlich nutzbare Potenzial sind immer durch Rücksprachen bzw. detaillierte Erhebungen zu verifizieren.

Datenquelle: Technische Universität München
Lehrstuhl Hydrogeologie
AG Geothermie



Gefördert durch das Bayerische Landesamt für Umwelt

Projekt: Kurzgutachten - Eignungsprüfung für die kommunale Wärmeplanung
Herausgeber: Bayerisches Staatsministerium für Wirtschaft, Landesentwicklung und Energie
www.stmwi.bayern.de
Erstellt durch: ENIANO GmbH
www.eniano.com
Stand: März 2025
Druckformat: DIN A2
Geobasisdaten: © Bayerische Vermessungsverwaltung

