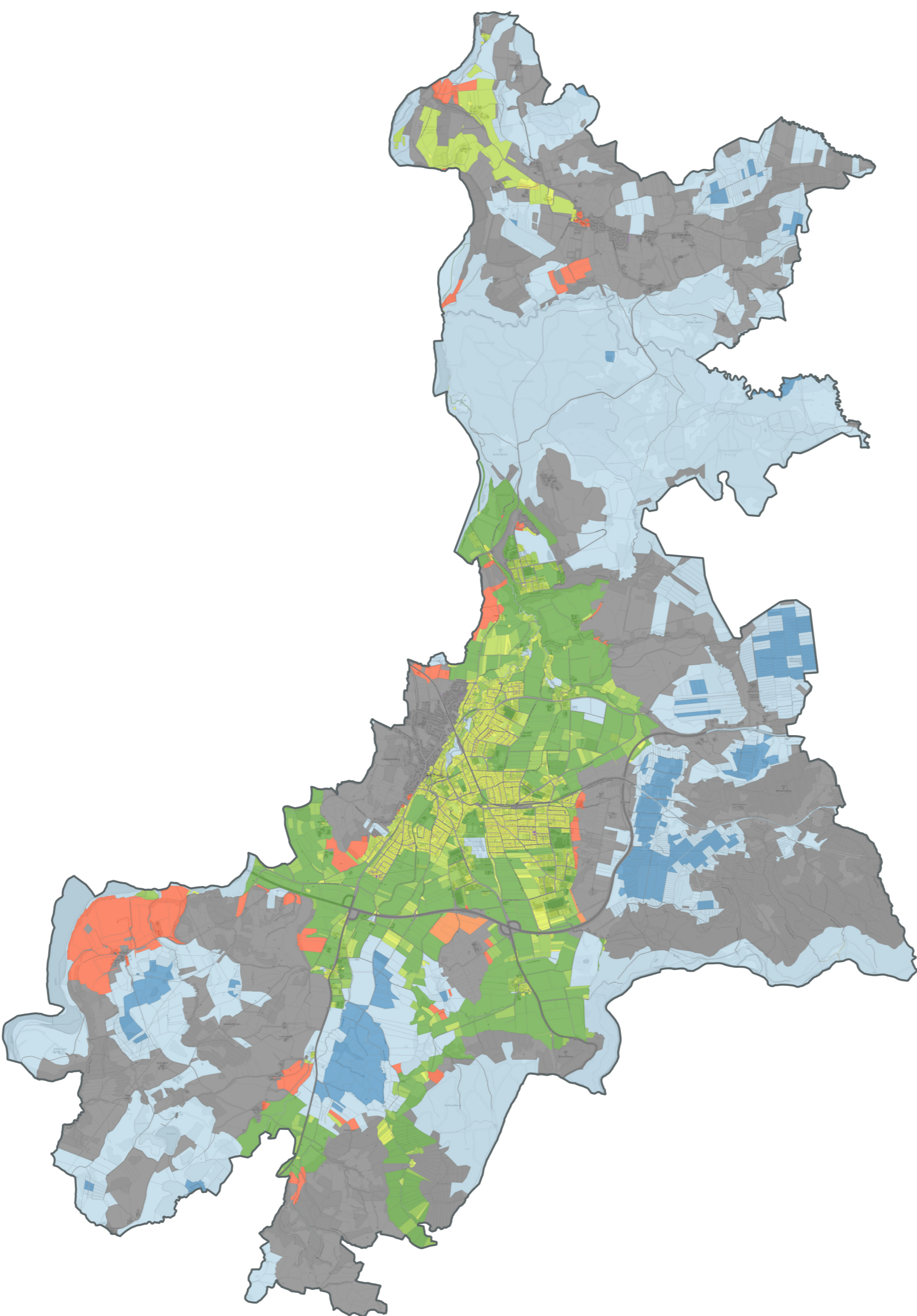


11 Potenzial Oberflächennahe Geothermie - Grundwasserwärmepumpe

Peiting



- Legende**
- Verwaltungsgrenze
 - Entzugsleistung je Flurstück (Grundwasserwärme)
 - < 5 kW
 - 5 - 10 kW
 - 10 - 25 kW
 - 25 - 50 kW
 - 50 - 100 kW
 - 100 - 250 kW
 - 250 - 500 kW
 - 500 - 750 kW
 - 750 - 1.000 kW
 - >1.000 kW
 - kein Potential
 - Abstand zu klein
 - schneidet AG
 - innerhalb AG

Karteninhalt: Die Karte stellt die thermische Entzugsleistung in kW einer Grundwasserwärmepumpe für ein Brunnenpaar je Flurstück dar. Die Berechnung erfolgt für den maximal umsetzbaren Abstand zwischen Förder- und Schluckbrunnen (mind. 10 m) unter Berücksichtigung der Mindestabstände zu Gebäuden und Flurstücksgrenzen bei einer Temperaturerhöhung von 5 K. Es werden die gültigen Regularien zu Aufstau und Absenkung sowie ausgewiesene Ausschlussgebiete (AG) berücksichtigt. Gebiete, für die keine Entzugsleistung angegeben ist, werden als ungeeignet eingestuft. Lokal ist eine Einzelfallprüfung möglich.

Hinweise: Die Karte gibt eine erste Orientierung zum Standortpotenzial der thermischen Grundwassernutzung je Flurstück. Verwendet wurden die geologisch-hydrogeologische Grundlagendaten, welche beim Bayerischen Landesamt für Umwelt zur Verfügung standen. Es wird keine Gewähr für die Inhalte, Vollständigkeit und Richtigkeit der Karte übernommen. Genehmigungsrechtliche Belange sowie das tatsächlich nutzbare Potenzial sind immer durch Rücksprachen bzw. detaillierte Erhebungen zu verifizieren.

Datenquelle: Technische Universität München
Lehrstuhl Hydrogeologie
AG Geothermie



Gefördert durch das Bayerische Landesamt für Umwelt

Projekt: Kurzgutachten - Eignungsprüfung für die kommunale Wärmeplanung
Herausgeber: Bayerisches Staatsministerium für Wirtschaft, Landesentwicklung und Energie
www.stmwi.bayern.de
Erstellt durch: ENIANO GmbH
www.eniano.com
Stand: März 2025
Druckformat: DIN A2
Geobasisdaten: © Bayerische Vermessungsverwaltung

