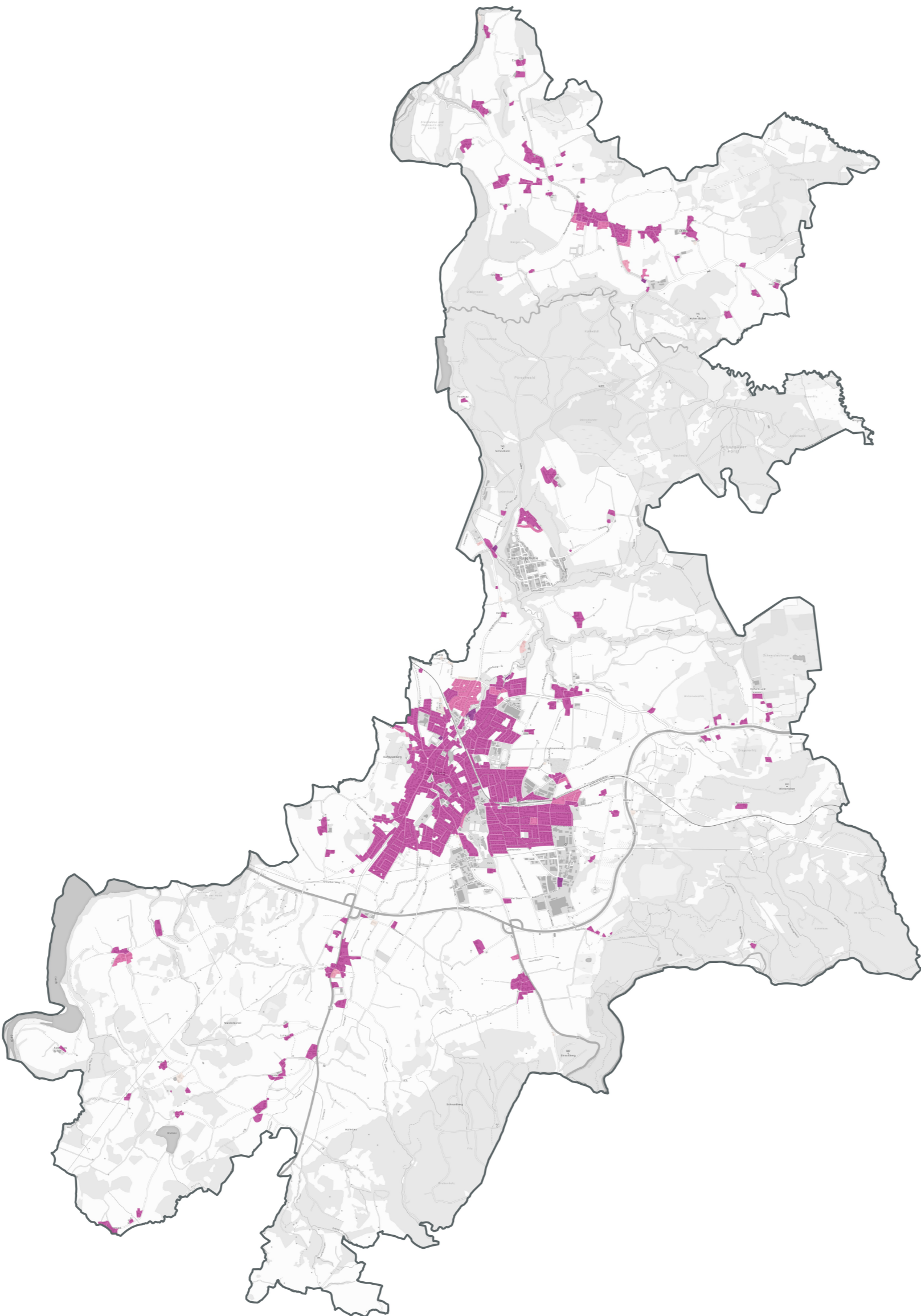


10 Potenzial energetische Sanierung Wohngebäudebestand

Peiting



Legende

- Verwaltungsgrenze
- Nutzwärmereduktion durch Sanierung
 - 0% - 2%
 - 2% - 4%
 - 4% - 6%
 - 6% - 8%
 - 8% - 10%
 - 10% - 12%

Karteninhalt: Die Karte stellt das Potenzial zur energetischen Sanierung des Wohngebäudebestands dar. Die Darstellung beschränkt sich auf Wohnbauflächen und Flächen gemischter Nutzung des ATKIS-Basis-DLM der Bayerischen Vermessungsverwaltung. Die Sanierungstiefe wurde auf Basis des Technikatalog Wärmeplanung Version 1.1. (Prognos AG, ifeu und IER; August 2024), Tabellen 53 bis 56, in der Variante "hoch" abgebildet. Ausgehend vom Jahr 2025 wurde eine Sanierungsrate von 1 % pro Jahr über 20 Jahre, bis zum Zieljahr 2045, zu Grunde gelegt.

Hinweise: Das Sanierungspotenzial basiert auf der Berechnung des Nutzenergiebedarfs des Wohngebäudebestands und damit auf statistischen Annahmen. Die ausgewiesenen Sanierungspotenziale können daher unter Umständen von realen Sanierungspotenzialen abweichen. Im Zuge der Wärmeplanung sind die bereitgestellten Daten auf Plausibilität zu prüfen und gegebenenfalls zu korrigieren.

Projekt:	Kurzgutachten - Eignungsprüfung für die kommunale Wärmeplanung
Herausgeber:	Bayerisches Staatsministerium für Wirtschaft, Landesentwicklung und Energie www.stmwi.bayern.de
Erstellt durch:	ENIANO GmbH www.eniano.com
Stand:	März 2025
Druckformat:	DIN A2
Geobasisdaten:	© Bayerische Vermessungsverwaltung

