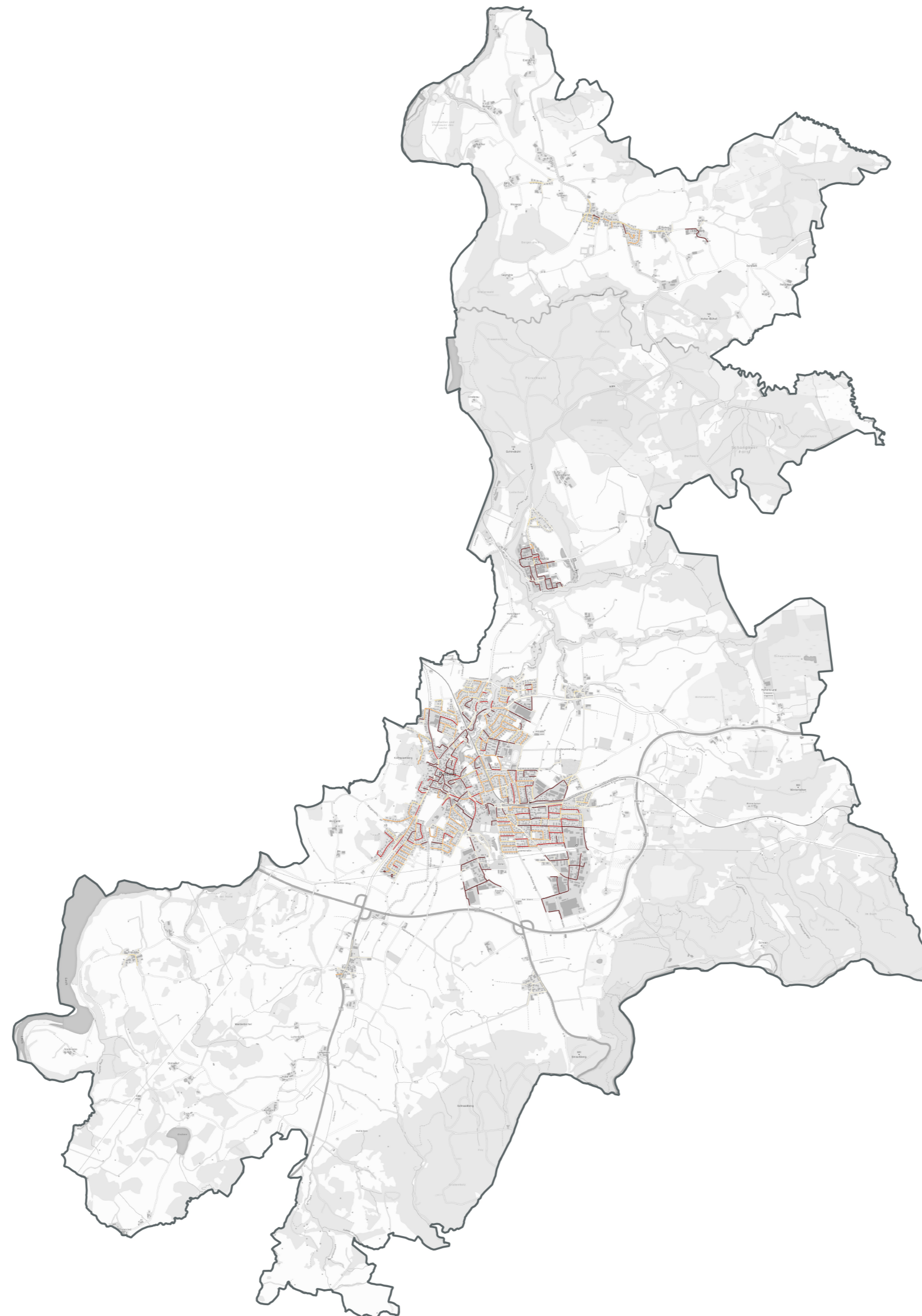


08 Wärmelinienendichte

Peiting



Legende

Verwaltungsgrenze

Wärmelinienendichte kWh/(m a)

< 700

700 - 1.000

1.000 - 1.500

1.500 - 2.000

> 2.000

Karteninhalt: Die Karte stellt die Wärmelinienendichte je Straßenabschnitt in kWh/(m a) dar. Basis bildet die Summe des Nutzwärmeverbrauchs (Raumwärme und Warmwasser) aus dem Wärmekataster. Die Summenbildung erfolgt je Straßenabschnitt, Gebäude wurden hierzu jeweils dem nächstgelegenen Straßenabschnitt zugeordnet. Etwaige Prozesswärmenachfrage wurde bei der Berechnung nicht berücksichtigt. Die ermittelte Netzlänge entspricht der Länge des jeweiligen Straßenabschnitts, Hausanschlussleitungen wurden nicht berücksichtigt.

Hinweise: Die Klasseneinteilung und Farbgebung entspricht den Vorgaben des Leitfadens Wärmeplanung des Bundes (Stand Juni 2024), vgl. Tabelle 12 sowie Abbildung 18. Die zu Grunde liegenden Nutzenergieverbräuche basieren auf statistischen Annahmen und können auf Ebene von Einzelgebäuden teils stark von realen Wärmeverbräuchen abweichen. Im Zuge der Wärmeplanung sind die bereitgestellten Daten auf Plausibilität zu prüfen und gegebenenfalls zu korrigieren.

Projekt: Kurzgutachten - Eignungsprüfung für die kommunale Wärmeplanung
Herausgeber: Bayerisches Staatsministerium für Wirtschaft, Landesentwicklung und Energie
www.stmwi.bayern.de
Erstellt durch: ENIANO GmbH
www.eniano.com
Stand: März 2025
Druckformat: DIN A2
Geobasisdaten: © Bayerische Vermessungsverwaltung

0 3 6 km

