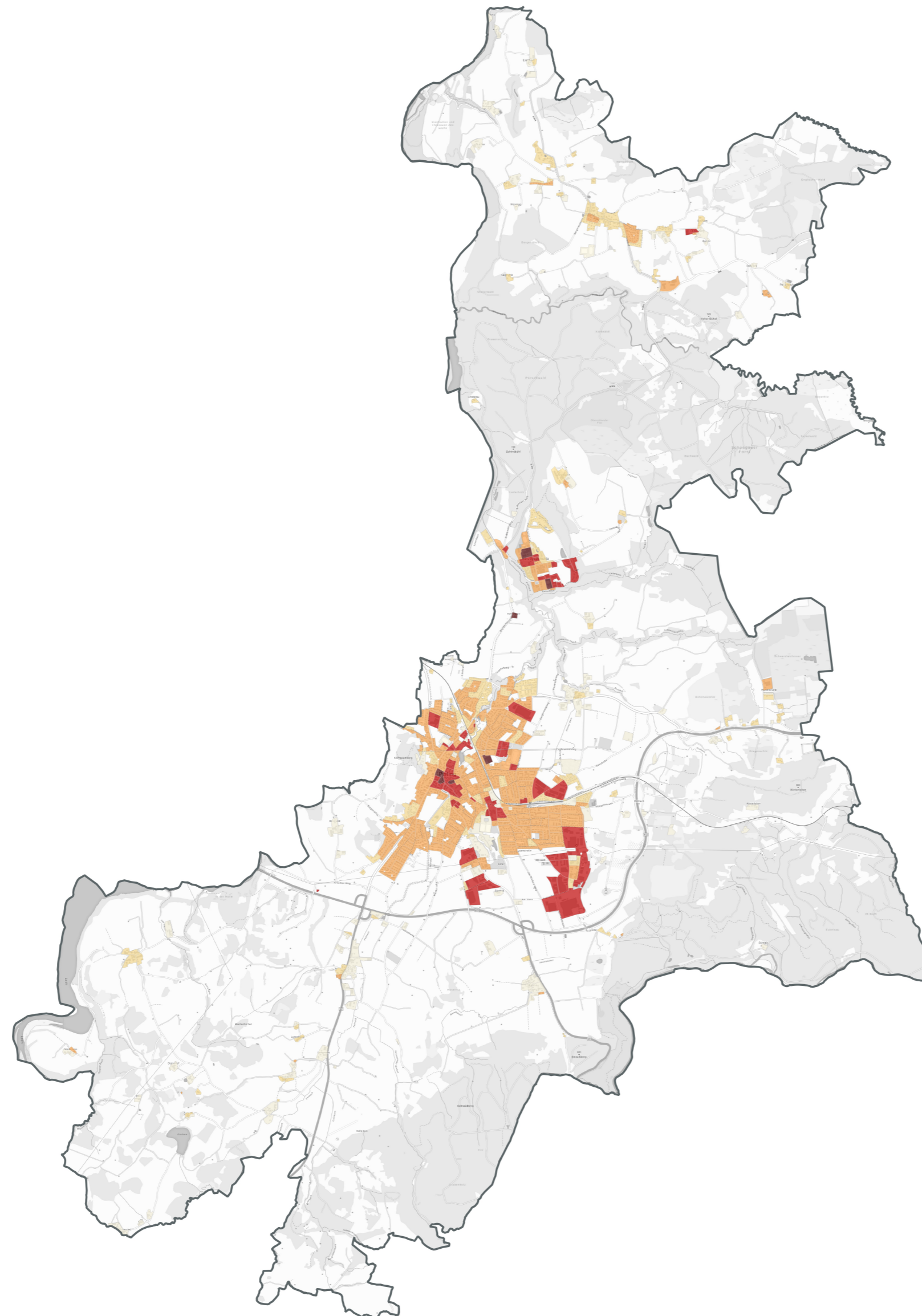


07 Wärmedichte

Peiting



Legende

Verwaltungsgrenze

Wärmedichte in MWh/(ha a)

0 - 70

70 - 175

175 - 415

415 - 1.050

> 1.050

Karteninhalt: Die Karte stellt die Wärmedichte für Siedlungsgebiete in MWh/(ha a) dar. Basis bildet die Summe des Nutzwärmeverbrauchs (Raumwärme und Warmwasser) aus dem Wärmekataster im jeweiligen Gebiet. Eine etwaige Prozesswärmenachfrage wurde in der Darstellung nicht berücksichtigt und ist gegebenenfalls durch Erhebungen zu ergänzen.

Hinweise: Die Klasseneinteilung und Farbgebung entspricht den Vorgaben des Leitfadens Wärmeplanung des Bundes (Stand Juni 2024), vgl. Tabelle 11 sowie Abbildung 21. Die zu Grunde liegenden Nutzenergieverbräuche basieren auf statistischen Annahmen und können teils stark von realen Wärmeverbräuchen abweichen. Im Zuge der Wärmeplanung sind die bereitgestellten Daten auf Plausibilität zu prüfen und gegebenenfalls zu korrigieren.

Projekt: Kurzgutachten - Eignungsprüfung für die kommunale Wärmeplanung
Herausgeber: Bayerisches Staatsministerium für Wirtschaft, Landesentwicklung und Energie
www.stmwi.bayern.de
Erstellt durch: ENIANO GmbH
www.eniano.com
Stand: März 2025
Druckformat: DIN A2
Geobasisdaten: © Bayerische Vermessungsverwaltung

0 3 6 km

