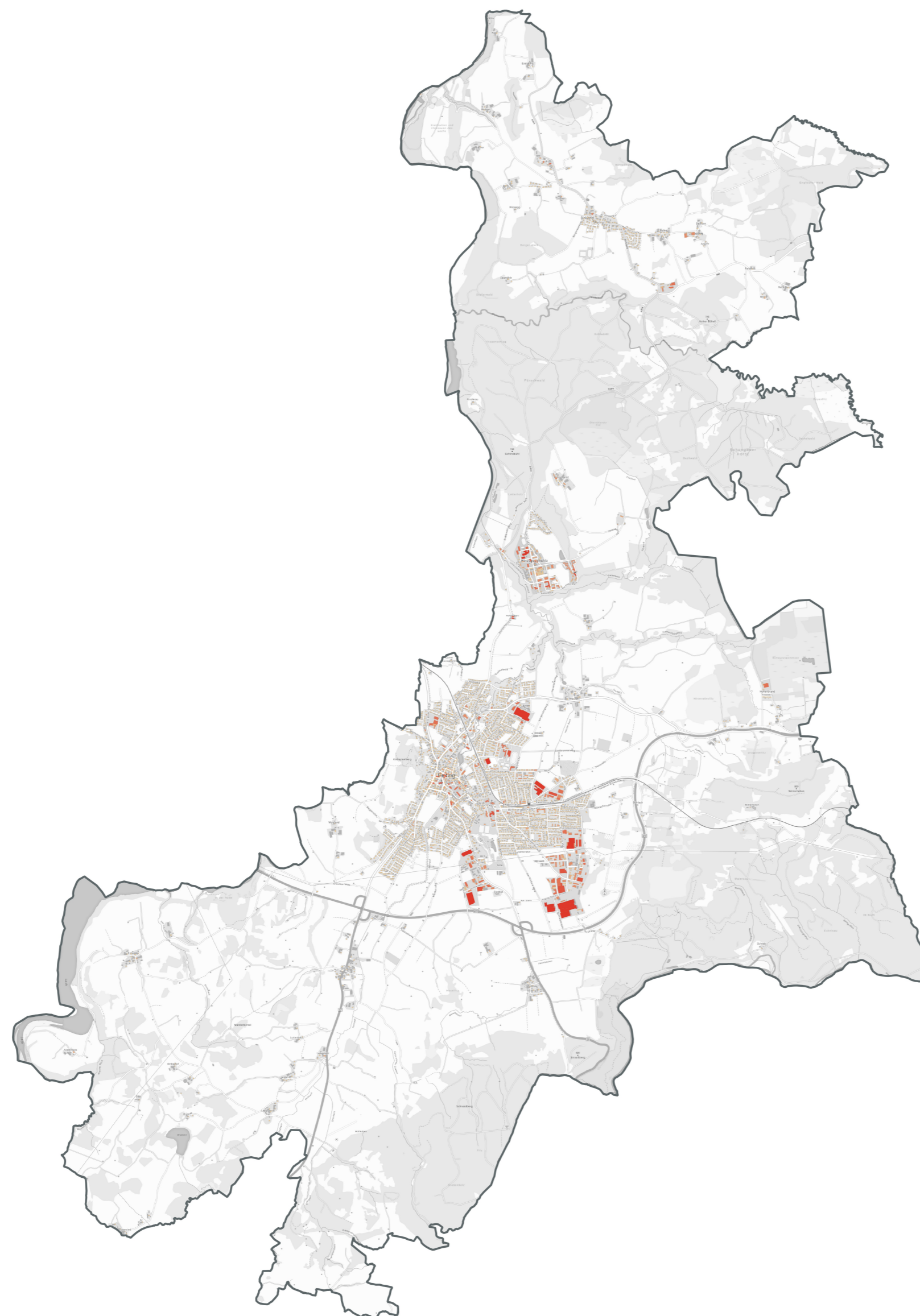


# 05 Nutzenergieverbrauch Bestandsgebäude

Peiting



## Legende

- Verwaltungsgrenze
- Wärmenachfrage in kWh/a
  - 0
  - 0 - 50.000
  - 50.000 - 100.000
  - 100.000 - 250.000
  - 250.000 - 500.000
  - 500.000 - 1.000.000
  - 1.000.000 - 5.000.000
  - > 5.000.000

**Karteninhalt:** Die Karte stellt für jedes als beheizt identifizierte Gebäude den geschätzten Nutzenergieverbrauch für Raumwärme und Warmwasser dar. Der Berechnung des Nutzenergieverbrauchs liegen die spezifischen Kennwerte nach Technikkatalog Wärmeplanung Version 1.1. (Prognos AG, ifeu und IER; August 2024), Tabellen 53 bis 56 zu Grunde. Die zu Grunde liegende Gebäudenutzung, das Baualter sowie die Gebäudenutzfläche basiert auf einem deutschen Gebäudebestandsmodell der ENIANO GmbH.

**Hinweise:** Die dargestellten Nutzenergieverbräuche basieren auf statistischen Annahmen und können auf Ebene von Einzelgebäuden teils stark von realen Wärmeverbräuchen abweichen. Im Zuge der Wärmeplanung sind die bereitgestellten Daten auf Plausibilität zu prüfen und gegebenenfalls zu korrigieren.

**Datenschutz:** Diese Darstellung enthält personenbezogene Daten. Sie darf nur behördenintern durch die planungsverantwortliche Stelle zum Zwecke der Wärmeplanung verwendet werden. Sie darf nicht veröffentlicht werden.

**Projekt:** Kurzgutachten - Eignungsprüfung für die kommunale Wärmeplanung  
**Herausgeber:** Bayerisches Staatsministerium für Wirtschaft, Landesentwicklung und Energie  
[www.stmwi.bayern.de](http://www.stmwi.bayern.de)  
**Erstellt durch:** ENIANO GmbH  
[www.eniano.com](http://www.eniano.com)  
**Stand:** März 2025  
**Druckformat:** DIN A2  
**Geobasisdaten:** © Bayerische Vermessungsverwaltung

0 3 6 km

