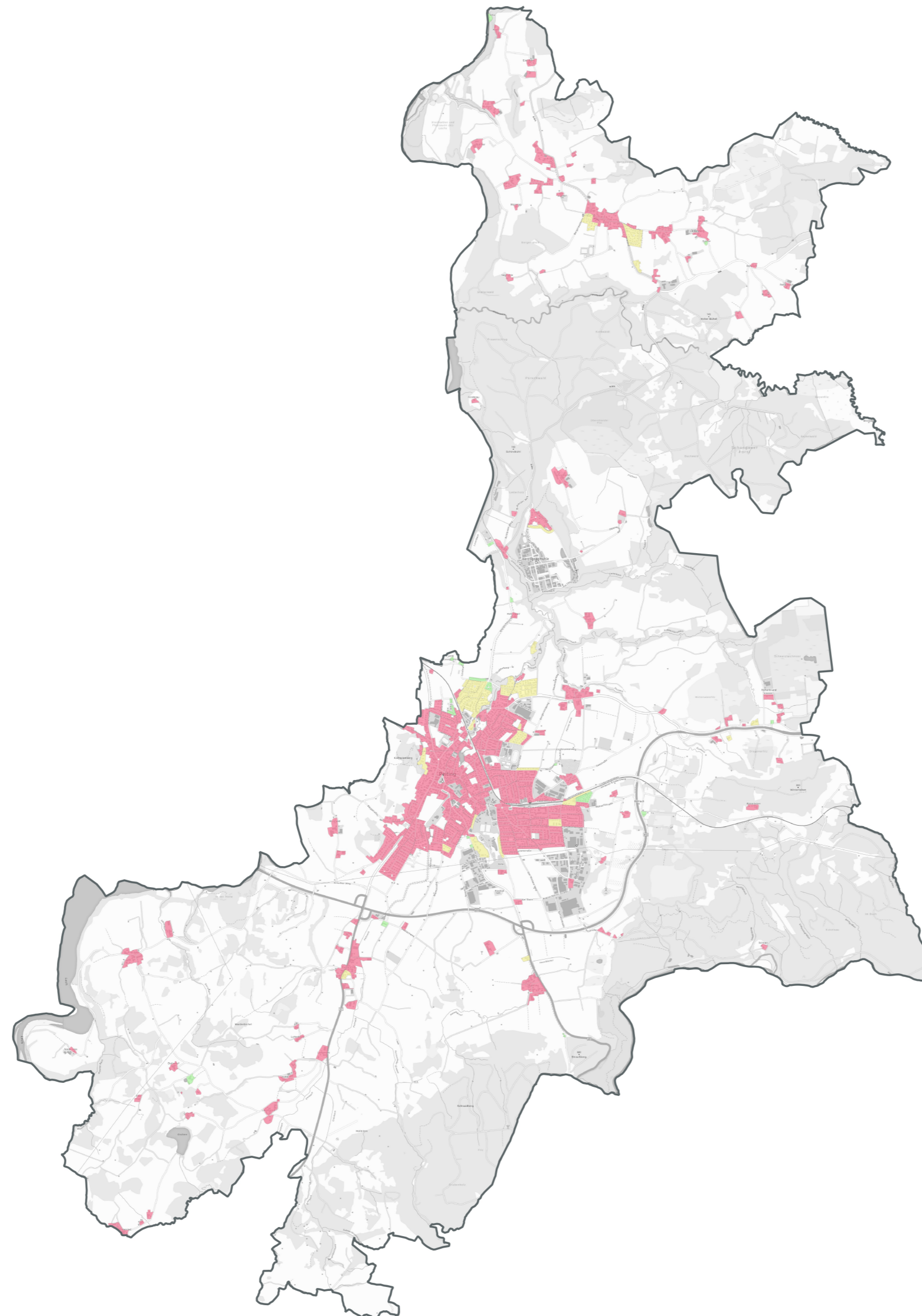


03 Baualter Wohngebäudebestand

Peiting



Legende

- Verwaltungsgrenze
- mittleres Baualter Siedlungsgebiet
 - vor 1977
 - 1977 bis 2002
 - nach 2002

Karteninhalt: Die Karte stellt das mittlere Baualter des Wohngebäudebestands innerhalb von Wohnbauflächen und Flächen gemischter Nutzung dar. Basis für die Flächeneinteilung bildet das ATKIS-Basis-DLM der Bayerischen Vermessungsverwaltung. Das Baualter des Wohngebäudebestands wurde aus mehreren Datenquellen ermittelt und unterliegt teils statistischen Unschärfen.

Hinweise: Die Kategorisierung des Baualters orientiert sich einerseits an den Vorgaben des Leitfadens Wärmeplanung (Stand Juni 2024) zum verkürzten Verfahren, welcher ein Baujahr vor 1977 als sanierungsrelevant ausweist. Andererseits an der Einführung der EnEV im Jahr 2002, welche die energetischen Mindestanforderungen an den Neubau wesentlich verschärfte.

Projekt: Kurzgutachten - Eignungsprüfung für die kommunale Wärmeplanung
Herausgeber: Bayerisches Staatsministerium für Wirtschaft, Landesentwicklung und Energie
www.stmwi.bayern.de
Erstellt durch: ENIANO GmbH
www.eniano.com
Stand: März 2025
Druckformat: DIN A2
Geobasisdaten: © Bayerische Vermessungsverwaltung

0 3 6 km

