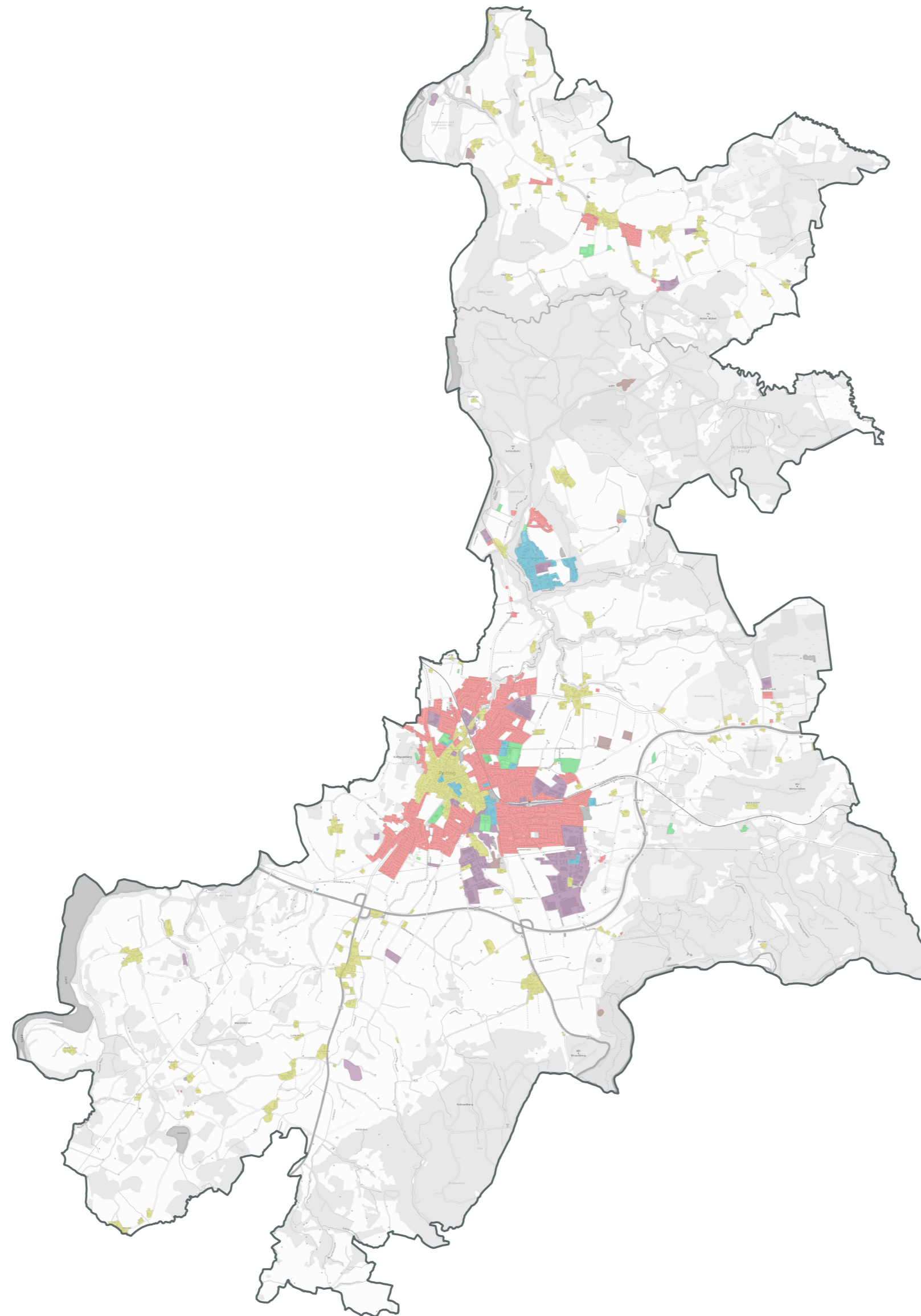


01 Siedlungsstruktur

Peiting



Legende

Verwaltungsgrenze

Siedlungstypen

Wohnbau

Gemischte Nutzung

Gewerbe und Industrie

Sport, Freizeit und Erholung

Friedhof

Sonstige

Halde, Bergbau

Karteninhalt: Die Karte stellt die Nutzung von baulich geprägten Flächen im Stadt- bzw. Gemeindegebiet dar. Die Daten entstammen dem ATKIS-Basis-DLM der Bayerischen Vermessungsverwaltung (www.lbv.bayern.de).

Hinweise: Die Flächeneinteilung des ATKIS-Basis-DLM kann zur Einteilung des beplanten Gebietes herangezogen werden und ist gegebenenfalls individuell anzupassen.

Projekt: Kurzgutachten - Eignungsprüfung für die kommunale Wärmeplanung
Herausgeber: Bayerisches Staatsministerium für Wirtschaft, Landesentwicklung und Energie
www.stmwi.bayern.de
Erstellt durch: ENIANO GmbH
www.eniano.com
Stand: März 2025
Druckformat: DIN A2
Geobasisdaten: © Bayerische Vermessungsverwaltung

0 3 6 km

