

**Bestand Realnutzung**

- 22 Bach, Graben
- 23 Fluss
- 24 Auenstillgewässer (Altarm, Altwasser)
- 25 Baggersee, Staugewässer, Teich
- 41 Ackerland
- 411 Sonderkulturen, dauerhaft/ mehrjährig; Ackerbrache
- 412 Ansaatgrünland
- 421 Grünland trockener bis mittlerer (frischer) Standorte
- 423 Grünland feuchter und nasser Standorte
- 424 Tritt-, Zierrasen
- 425 Grünlandbrache
- 431 Initialvegetation, artenarm, Ruderalflur
- 45 Kraut-/Staudenflur, Saum
- 51 Offener Rohbodenstandort
- 514 Offene Felsbildung, Felswand und anstehendes Gestein
- 52 Kies-/Geröll-/Sand-/Schlammbank an Gewässern
- 531 Abtorfungfläche, vegetationslos
- 61 Feldhecke, Feldgehölz, Feldgebüsch, Baumgruppe, Baumreihe
- 62 Gehölz auf vernässen Standorten oder an Gewässern
- 64 Baumgruppe, Baumreihe
- 65 Obstplantage, Weinberg
- 71 Wald-Verjüngungsfläche, Jungwuchs, Dichtung
- 711 Wirtschaftswald, Forst
- 72 Naturnahe Wälder mittlerer bis feuchter Standorte
- 73 Kahlschlag-, Windwurf-, Schneebruchfläche
- 74 Himbeer-, Kratzbeer- und/oder Brombeer-Gestüpp, Vorwald
- 81 Kiesgrube
- 82 Aufschüttungsflächen
- 83 Ver- und Entsorgungsfächen
- 831 Müll-, Bauschuttablagerung
- 832 Flächen der Wasserwirtschaft, Kläranlage
- 833 Flächen der Stromwirtschaft
- 834 Flächen der Gaswirtschaft
- 91 Wohngebiet, Mischgebiet, Dorfgebiet, Gemeinbedarfsflächen, Einzelwesen
- 913 Stall, Schuppen; Silo
- 914 Gewerbe-/industrielle Nutzung
- 915 Sondernutzung
- 916 Neubauflächen
- 92 Verkehrsflächen, asphaltiert
- 922 Wege und Plätze, wassergebunden befestigt
- 923 Wege und Plätze, unbefestigt; Grünweg, Lagerflächen
- 924 Bahngelände, Gleisanlage
- 931 Park- und Grünanlagen, Anpflanzungen
- 932 Sportplatz, Sportanlage
- 934 Spiel-, Bolzplatz
- 935 Kleingartenanlage
- 936 Zelplatz, Campingplatz
- 937 Schwimmbad, Freibad
- 938 Friedhof
- 939 Privates Grün, Haus-, Privatgarten
- 942 Stauwehr, Sohlschwelle
- Einzelbaum / Baumreihe

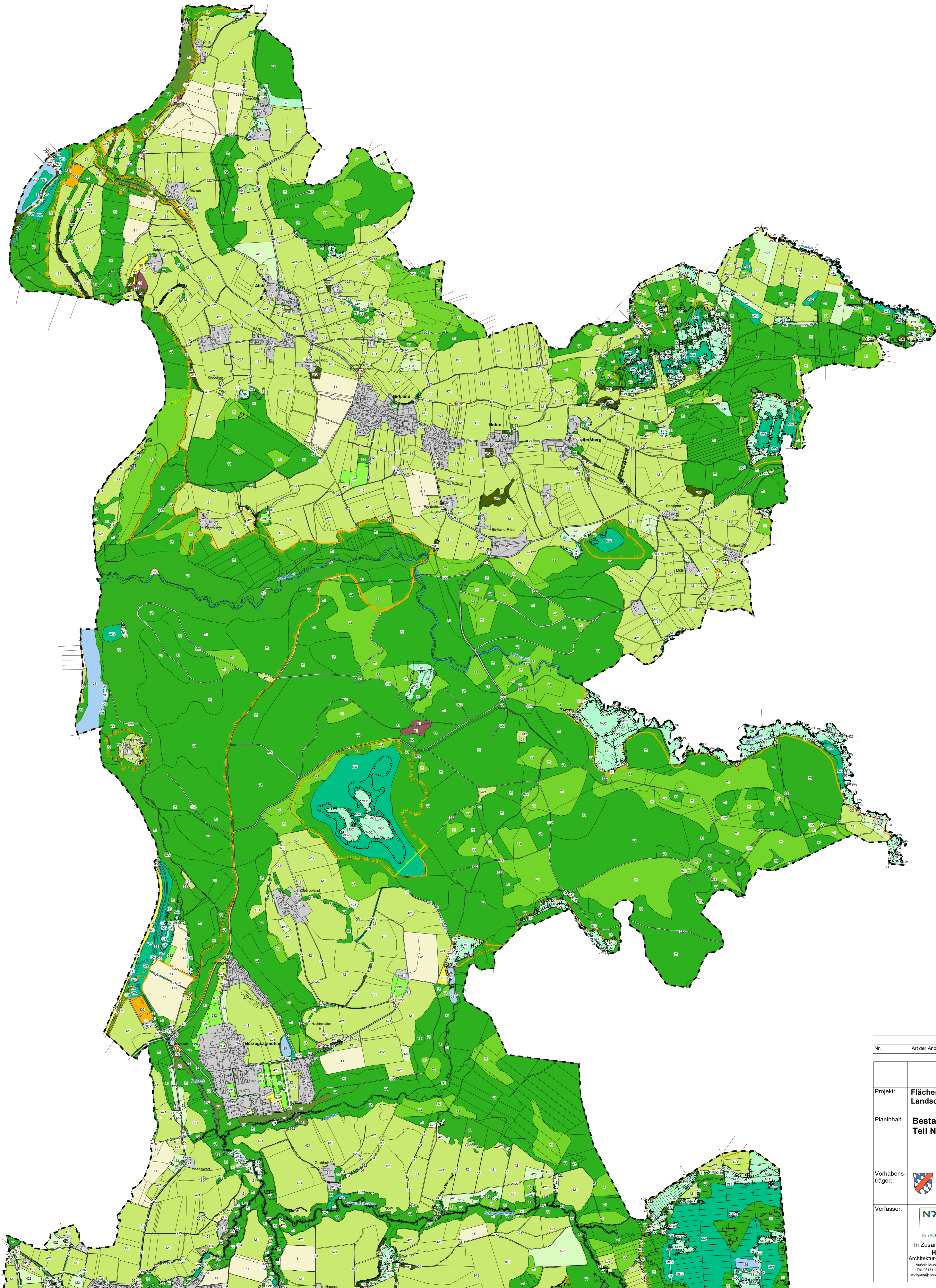
**Bestand Biotypen**

Schutz nach § 30 BNatSchG bzw. Art. 23 BayNatSchG

- Quellen**
- QF Quelle, Quellflur naturnah §30
- Gewässer**
- VT Graben mit flutender Unterwasservegetation -
- VK Graben mit Kleinröhricht §30
- VC Graben mit Großseggenrieden der Verlandungsvegetation §30
- VH Graben mit Großröhricht der Verlandungsvegetation §30
- LR Bach, mit mittlerer Strukturdichte und flutender Unterwasservegetation -
- FW Bach/Fluss, natürlich/naturnah (struktureich) §30
- SU Vegetationsfreie Wasserfläche im naturnahen Stillgewässer §30
- VJ Schwimmblatt- und/oder Unterwasservegetation im naturnahen Stillgewässer §30
- MO Dystrophe Moorgewässer, natürlich/naturnah §30
- Feuchtgebiete**
- MO1 Hochmoor, (weitgehend) intakt §30
- MO2 Hochmoor, Regenerations- und Heide stadium, wiederherstellbar §30
- MOS Übergangs- / Zwischenmoor §30
- MF Flachmoor, Quellmoor §30
- GJ Kalkreiche Sümpfe mit *Cladium mariscus* §30
- VC Großseggenriede der Verlandungsvegetation §30
- GG Großseggenriede außerhalb der Verlandung §30
- VT Großröhricht an bewirtschafteten Fischteichen -
- VH Großröhricht innerhalb der Verlandung §30
- GR Landröhricht §30
- VK Kleinröhricht §30
- GE Artenreiches Extensivgrünland (wechsel-) feuchter bis nasser Standorte -
- GN Nasswiese, seggen- oder binsenreich §30
- GF Pfeifengrassiese auf kalkreichem Boden Art. 23
- SI Strandlings- und Zwergbinsenvegetation an oligo- bis mesotrophen Stillgewässern §30
- SI1 Initialvegetation, kleinbinsenreich an natürlichen eutrophen Seen §30
- GH Feuchte und nasse Hochstaudenflur §30
- Offene Trocken- und/oder Magerstandorte**
- GE Artenreiche Extensivweide -
- GT Magerrasen basenreicher Standorte (Kalkmagerrasen), orchideenarm §30
- GO Borstgrasrasen, artenreich, montan §30
- GB magere Grünlandbrache, flächig, artenreich -
- ST Initialvegetation, trocken -
- GB magere Altgrasbestand, artenreich, linear -
- Gebüsche, Hecken, Gehölze, Wälder trockenwarmer Standorte**
- WH Strauchhecke, naturnah -
- WH1 Strauch-Baumhecke, naturnah -
- WO Feldgehölz (<1 ha), naturnah -
- WD Wärmelebendes Gebüsch §30
- WI Gebüsch-, Strauchgruppe, naturnah -
- WUE Streuobstbaumbestand -
- WK Kalk-Buchenwald trocken-warmer Standorte §30
- Gebüsche, Hecken, Gehölze, Wälder feuchter bis nasser Standorte**
- WG Feuchtgebüsch §30
- WN Gewässer-Begleitgehölz, linear -
- WQ Sumpfwald §30
- WB Bruchwald §30
- WM Moorwald Art. 23
- Schutzgebiete und schützenswerte Bereiche**
- orange Gebiet von gemeinschaftlicher Bedeutung laut FFH-Richtlinie und Vogelschutzgebiet laut Vogelschutzrichtlinie (Natura 2000)
- green Landschaftsschutzgebiet gem. § 26 BNatSchG
- light green Naturschutzgebiet gem. § 23 BNatSchG
- black Biotop nach Biotopkartierung Bayern

**Sonstiges**

- - - - - Gemeindegrenze
- - - - - Flurgrenze



Nr.	Art der Änderung	Datum	Name
Projekt: <b>Flächennutzungsplan mit integriertem Landschaftsplan Markt Peiting</b>			
Planinhalt:	<b>Bestandsplan Teil Nord</b>	Proj.-Nr.: N1056	
		Unterlage: 1	
		Bearbeitung: TE/AO	
		Datum: 23.07.2019	
		Maßstab: 1:10.000	
Vorhabens-träger:	Markt Peiting Hauptplatz 2 86971 Peiting		
Verfasser:	<b>NRT</b> Narr Rist Türk Architektur- und Stadtplanungs-GmbH In Zusammenarbeit mit: <b>Hesselberger</b> Architektur- und Stadtplanungs-GmbH Aulden Markweg Straße 2, 85159 Wolfershausen Tel. 08171-18037-0 oder 1, Fax 08171-18037-4 wolfgang@hesselberger.de   http://www.hesselberger.de		