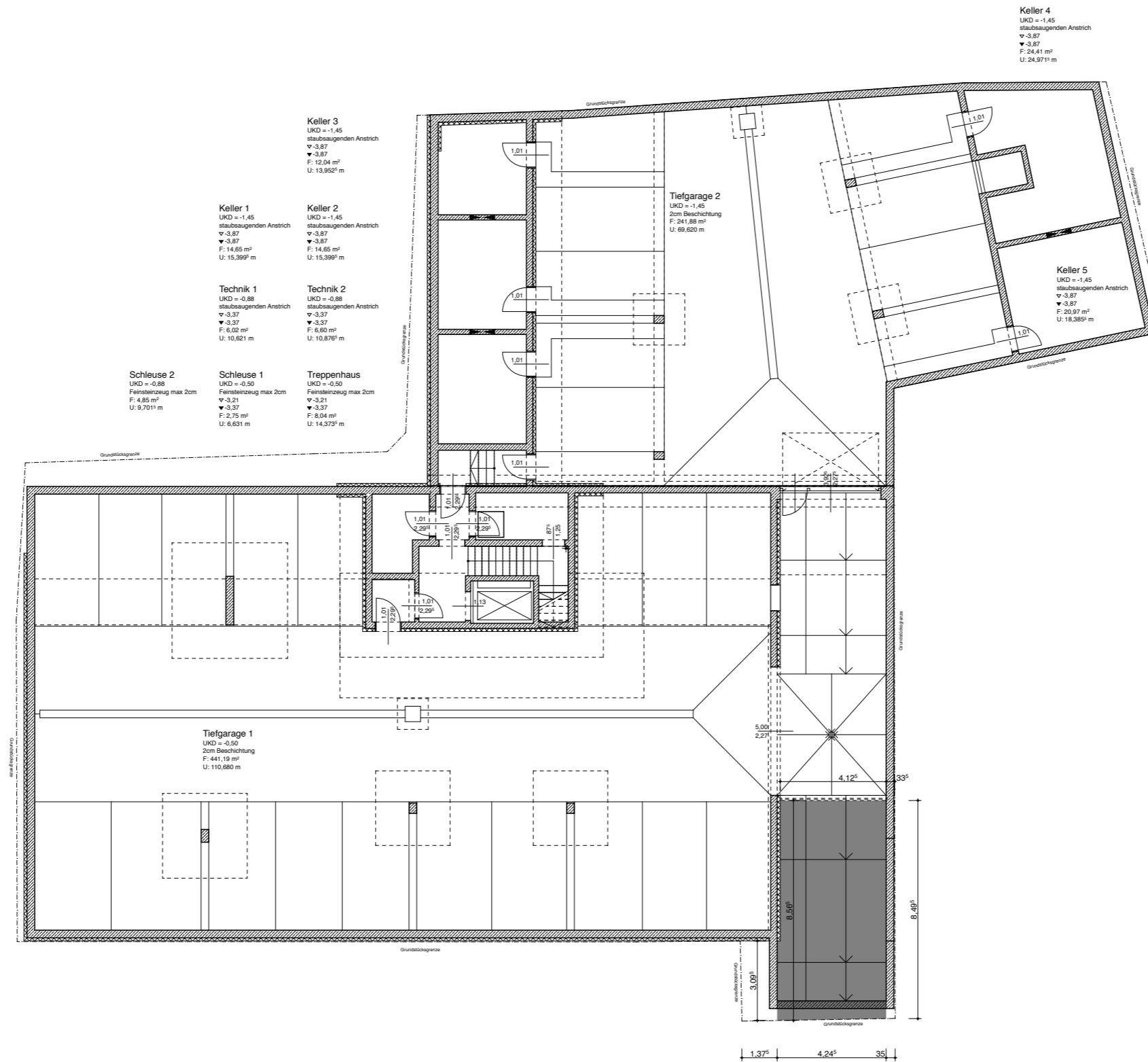


Poststraße 1 in 86971 Peiting
 öffentliche Widmung der Tiefgaragenrampe
 M = 1:200



- Keller 1**
 UKD = -1,45
 staubsaugenden Anstrich
 ▽ -3,87
 ▼ -3,87
 F: 14,65 m²
 U: 15,399 m
- Keller 2**
 UKD = -1,45
 staubsaugenden Anstrich
 ▽ -3,87
 ▼ -3,87
 F: 14,65 m²
 U: 15,399 m
- Keller 3**
 UKD = -1,45
 staubsaugenden Anstrich
 ▽ -3,87
 ▼ -3,87
 F: 12,04 m²
 U: 13,952 m
- Keller 4**
 UKD = -1,45
 staubsaugenden Anstrich
 ▽ -3,87
 ▼ -3,87
 F: 24,41 m²
 U: 24,971 m
- Keller 5**
 UKD = -1,45
 staubsaugenden Anstrich
 ▽ -3,87
 ▼ -3,87
 F: 20,97 m²
 U: 18,389 m
- Technik 1**
 UKD = -0,88
 staubsaugenden Anstrich
 ▽ -3,37
 ▼ -3,37
 F: 6,02 m²
 U: 10,621 m
- Technik 2**
 UKD = -0,88
 staubsaugenden Anstrich
 ▽ -3,37
 ▼ -3,37
 F: 6,60 m²
 U: 10,876 m
- Schleuse 1**
 UKD = -0,50
 Feinsteinzeug max 2cm
 ▽ -3,21
 ▼ -3,37
 F: 2,75 m²
 U: 6,631 m
- Schleuse 2**
 UKD = -0,88
 Feinsteinzeug max 2cm
 F: 4,85 m²
 U: 9,701 m
- Treppenhaus**
 UKD = -0,50
 Feinsteinzeug max 2cm
 ▽ -3,21
 ▼ -3,37
 F: 8,04 m²
 U: 14,373 m

1,37[±] 4,24[±] 35