

Bestand Realnutzung

- 22

Bach, Graben
- 23

Fluss
- 24

Auenstillgewässer (Altarm, Altwasser)
- 25

Baggersee, Staugewässer, Teich
- 41

Ackerland
- 411

Sonderkulturen, dauerhaft/ mehrjährig; Ackerbrache
- 412

Ansaatgrünland
- 421

Grünland trockener bis mittlerer (frischer) Standorte
- 423

Grünland feuchter und nasser Standorte
- 424

Tritt-, Zierrasen
- 425

Grünlandbrache
- 431

Initialvegetation, artenarm, Ruderalflur
- 45

Kraut-Staudenflur, Saum
- 51

Offener Rohbodenstandort
- 514

Offene Felsbildung, Felswand und anstehendes Gestein
- 52

Kies-/Geröll-/Sand-/Schlammbank an Gewässern
- 531

Abtörfungsfläche, vegetationslos
- 53

Feldhecke, Feldgehölz, Feldgebüsch, Baumgruppe, Baumreihe
- 52

Gehölz auf vernässen Standorten oder an Gewässern
- 54

Baumgruppe, Baumreihe
- 55

Obstplantage, Weinberg
- 71

Wald-Verjüngungsfläche, Jungwuchs, Dichtung
- 71

Wirtschaftswald, Forst
- 72

Naturnahe Wälder mittlerer bis feuchter Standorte
- 73

Kahlschlag-, Windwurf-, Schneebruchfläche
- 74

Himbeer-, Kratzbeer- und/oder Brombeer-Gestüpp, Vorwald
- 81

Kiesgrube
- 82

Aufschüttungsflächen
- 83

Ver- und Entsorgungsflächen
- 831

Müll-, Bauschuttablagerung
- 832

Flächen der Wasserwirtschaft, Kläranlage
- 833

Flächen der Stromwirtschaft
- 834

Flächen der Gaswirtschaft
- 91

Wohngebiet, Mischgebiet, Dorfgebiet, Gemeinbedarfsflächen, Einzelanwesen
- 913

Stall, Schuppen, Silo
- 914

Gewerbliche/ industrielle Nutzung
- 915

Sondernutzung
- 916

Neubauf Flächen
- 92

Verkehrsflächen, asphaltiert
- 922

Wege und Plätze, wassergebunden befestigt
- 923

Wege und Plätze, unbefestigt; Grünweg, Lagerflächen
- 924

Bahngelände, Gleisanlage
- 931

Park- und Grünanlagen, Anpflanzungen
- 932

Sportplatz, Sportanlage
- 934

Spiel-, Bolzplatz
- 935

Kleingartenanlage
- 936

Zeltplatz, Campingplatz
- 937

Schwimmbad, Freibad
- 938

Friedhof
- 939

Privates Grün, Haus-, Privatgarten
- 942

Stauwehr, Sohlschwelle
- 999

Einzelbaum / Baumreihe

Bestand Biototypen

Schutz nach § 30 BNatSchG  
bzw. Art. 23 BayNatSchG

- Quellen

QF

Quelle, Quellflur naturnah

§30
- Gewässer

VT

Graben mit flutender Unterwasservegetation

-
- VK

Graben mit Kleinröhricht

§30
- VC

Graben mit Großseggenrieden der Verlandungsvegetation

§30
- VH

Graben mit Großröhrichten der Verlandungsvegetation

§30
- LR

Bach, mit mittlerer Strukturdichte und flutender Unterwasservegetation

-
- FW

Bach/Fluss, natürlich/naturnah (struktureich)

§30
- SU

Vegetationsfreie Wasserfläche im naturnahen Stillgewässer

§30
- VU

Schwimmbiell- und/oder Unterwasservegetation im naturnahen Stillgewässer

§30
- MO

Dystrophe Moorgewässer, natürlich/ naturnah

§30
- Feuchtgebiete

MO1

Hochmoor, (weitgehend) intakt

§30
- MO2

Hochmoor, Regenerations- und Heidestadium, wiederherstellbar

§30
- MOS

Übergangs- / Zwischenmoor

§30
- MF

Flachmoor, Quellmoor

§30
- GJ

Kalkreiche Sümpfe mit *Cladium mariscus*

§30
- VC

Großseggenriede der Verlandungsvegetation

§30
- GG

Großseggenriede außerhalb der Verlandung

§30
- VT

Großröhricht an bewirtschafteten Fischteichen

-
- VH

Großröhricht innerhalb der Verlandung

§30
- GR

Landröhricht

§30
- VK

Kleinröhricht

§30
- GE

Artenreiches Extensivgrünland (wechsel-) feuchter bis nasser Standorte

-
- GN

Nasswiese, seggen- oder binsenreich

§30
- GP

Pfeifengrasswiese auf kalkreichem Boden

Art. 23
- SI

Strandlings- und Zwergbinsenvegetation an oligo- bis mesotrophen Stillgewässern

§30
- SI1

Initialvegetation, kleinbinsenreich an natürlichen eutrophen Seen

§30
- GH

Feuchte und nasse Hochstaudenflur

§30
- Offene Trocken- und/oder Magerstandorte

GE

Artenreiche Extensivweide

-
- GT

Magerrasen basenreicher Standorte (Kalkmagerrasen), orchideenarm

§30
- GO

Borstgrasrasen, artenreich, montan

§30
- GB

magere Grünlandbrache, flächig, artenreich

-
- ST

Initialvegetation, trocken

-
- GB

magere Altgrasbestand, artenreich, linear

-
- Gebüsche, Hecken, Gehölze, Wälder trockenwarmer Standorte

WH

Strauchhecke, naturnah

-
- WH1

Strauch-Baumhecke, naturnah

-
- WO

Feldgehölz (<1 ha), naturnah

-
- WD

Wärmeliebendes Gebüsch

§30
- WI

Gebüsch-, Strauchgruppe, naturnah

-
- WUE

Streubestandsbestand

-
- WK

Kalk-Buchenwald trocken-warmer Standorte

§30
- Gebüsche, Hecken, Gehölze, Wälder feuchter bis nasser Standorte

WG

Feuchtgebüsch

§30
- WN

Gewässer-Begleitgehölz, linear

-
- WQ

Sumpfwald

§30
- WB

Bruchwald

§30
- WM

Moorwald

Art. 23
- Schutzgebiete und schützenswerte Bereiche

MS

Gebiet von gemeinschaftlicher Bedeutung laut FFH-Richtlinie und Vogelschutzgebiet laut Vogelschutzrichtlinie (Natura 2000)
- MS

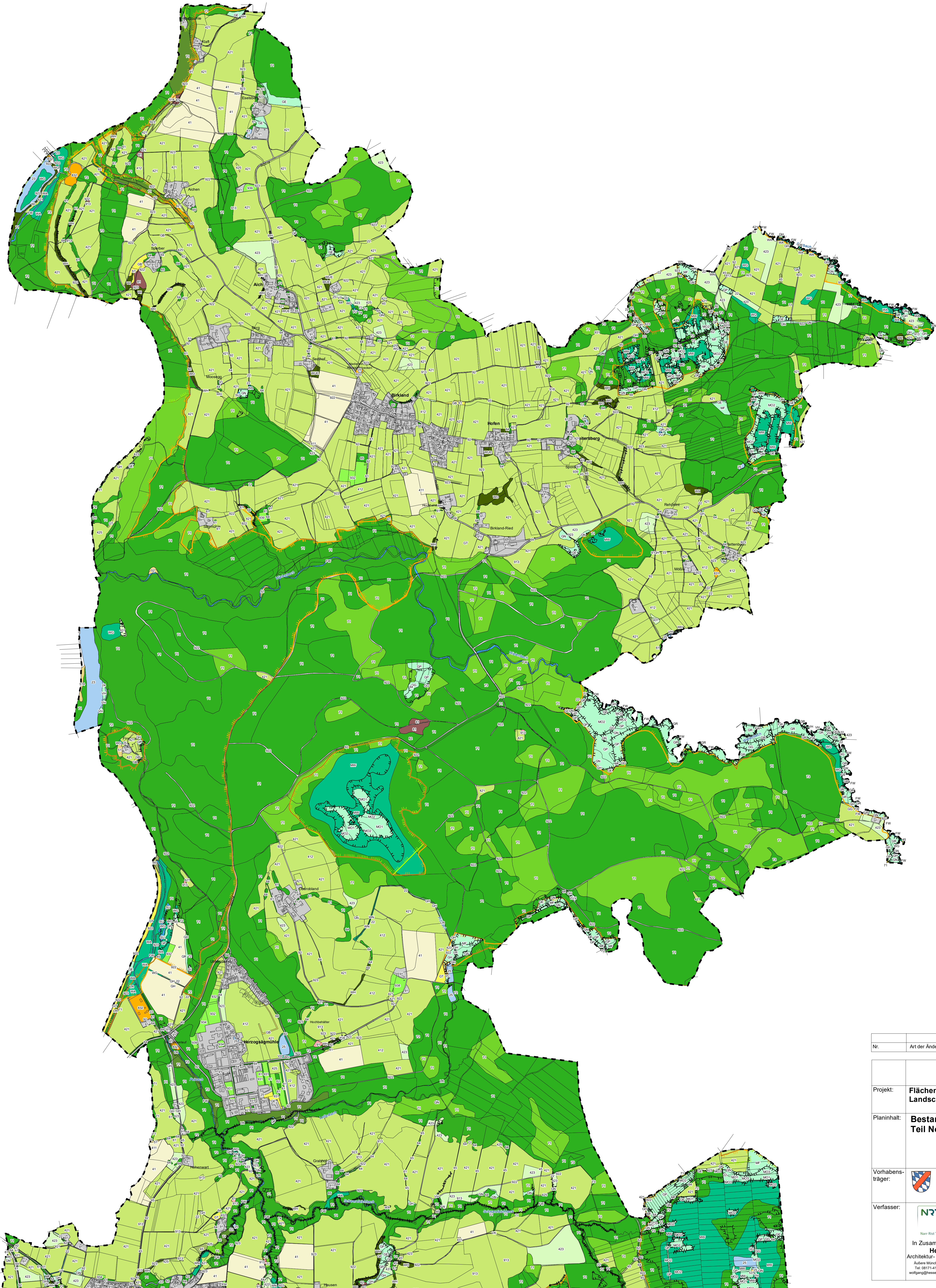
Landschaftsschutzgebiet gem. § 26 BNatSchG
- MS

Naturschutzgebiet gem. § 23 BNatSchG
- MS

Biotope nach Biotopkartierung Bayern

Sonstiges

- Gemeindegrenze
- Flurgrenze



Nr.	Art der Änderung	Datum	Name
Projekt: Flächennutzungsplan mit integriertem Landschaftsplan Markt Peiting			
Planinhalt:	Bestandsplan Teil Nord	Proj.-Nr.:	N1056
		Unterlage:	1
		Bearbeitung:	TEI/AO
		Datum:	25.10.2018
Vorhabens-träger:	 Markt Peiting Hauptplatz 2 86971 Peiting	Maßstab:	
		1:10.000	
Verfasser:	 Narr Rist Türk In Zusammenarbeit mit: <b>Hesselberger</b> Architektur- und Stadtplanungs- GmbH Aulden-Marktweg 2, 86155 Markt Peiting Tel. 09171-18037-0 oder 1, Fax 09171-18037-4 willing@hesselberger.de <a href="http://www.hesselberger.de">http://www.hesselberger.de</a>		