

München – Weilheim –
Garmisch-Partenkirchen

Kursbuchstrecke **960**



Gültig in der Nacht

Samstag, 21.11.2015 auf
Sonntag, 22.11.2015

Geänderte Fahrzeiten und
Schienenersatzverkehr mit Bussen (SEV)

Betrifft **RB 59537** ab München 00:32 Uhr

Sehr geehrte Fahrgäste,

in der Nacht Sa./So., 21./22. November 2015 beginnen die Arbeiten zur Inbetriebnahme für das elektronische Stellwerk in Geltendorf. Für diese Arbeiten kommt es bei RB 59537 (Abfahrt 00:32 Uhr in München) zwischen München und Weilheim zu Einschränkungen mit geänderten Fahrzeiten und Schienenersatzverkehr (SEV) mit Bussen.

RB 59537 startet in München bereits um 0:19 Uhr und verkehrt in geänderten Fahrzeiten nach Weilheim. Zur eigentlichen Abfahrtszeit um 00:32 Uhr verkehrt ein SEV-Bus über Tutzing nach Weilheim. Bitte beachten Sie, dass sich die Reisezeit bis Weilheim um bis zu 60 Minuten verlängert.

Nähere Informationen zu den geänderten Fahrzeiten entnehmen Sie bitte dem Ersatzfahrplan auf der Rückseite. Die Änderungen wurden in die Online-Medien unter www.bahn.de aufgenommen. Wir möchten Sie bitten, Ihre Verbindung vor Reisebeginn nochmals online zu prüfen.

Wir bitten wegen der unvermeidbaren Unannehmlichkeiten um Entschuldigung.

Max Maulwurf – Symbolfigur der Deutschen Bahn bei Bauarbeiten



Bereits seit 1994 informiert der kleine aktive Wühler über das aktuelle Baugeschehen bei der DB. Max nimmt sich der Sorgen der Fahrgäste an und wirbt auf seine unnachahmliche Weise um Verständnis.

Mehr über Max erfahren Sie auf www.deutschebahn.com/maxmaulwurf (mit Links zur Max-Fanseite und zu Max-Maulwurf-Artikeln im Bahnshop).

Besuchen Sie Max bei facebook: www.facebook.com/maxmaulwurf.de

Informationsmöglichkeiten

Internet

www.bahn.de/bauarbeiten mit Newsletter und RSS-Feed

Mobiltelefon

bauarbeiten.bahn.de/mobile

Aktuelle Betriebslage

www.bahn.de/ris oder für Mobiltelefone m.bahn.de/ris

Die Service-Nummer der Bahn

Telefon 0180 6 99 66 33 (20 ct/Anruf aus dem Festnetz, Tarif bei Mobilfunk max. 60 ct/Anruf)

Kundendialog Nahverkehr

Lob, Kritik, Anregungen oder Fragen zu den Fahrgastrechten

Telefon 089 2035 5000

E-Mail ran-bayern@deutschebahn.com

Tarif- und Beförderungsbestimmungen

In den SEV-Bussen gelten die Tarif- und Beförderungsbestimmungen der DB Regio AG. Bitte achten Sie darauf, auch bei Schienenersatzverkehr nur mit gültigem Fahrschein einzusteigen.

Haltestellen, Reisegepäck- und Fahrradbeförderung

- Die SEV-Haltestellen befinden sich jeweils am Bahnhof.
- Reisegepäck, Faltrollstühle und Kinderwagen können im Bus mitgenommen werden.
- Im Bus ist die Fahrradmitnahme nur im Rahmen des verfügbaren Platzangebotes möglich. Deshalb kann eine Beförderung von Fahrrädern leider nicht garantiert werden.


Unser Tipp



Bei baubedingten Fahrplanänderungen benachrichtigen wir Sie kostenlos und ohne Werbung per E-Mail. Wählen Sie mit wenigen Klicks Ihre Strecken aus: <http://bauarbeiten.bahn.de/bayern> → Newsletter **Der Streckenagent**. Melden Sie sich einfach unter www.bahn.de/streckenagent an, um bei Bauarbeiten und Störungen auf Ihrer Strecke kostenlos per E-Mail informiert zu werden. Der Streckenagent hält Sie darüber hinaus auch über Twitter in Ihrer Region auf dem Laufenden.

Fahrplanauszug München – Mittenwald

Gültig Samstag, 21.11.2015, ab 23:30 Uhr

Zug/Bus		RB 59477	RB 59537	 59537
München Hbf	ab	23:32	0:19	0:32
München-Pasing		23:39	0:26	0:50
Tutzing	an	0:00	0:47	1:37
Tutzing	ab	0:02	0:48	1:38
Weilheim/Obb	an	0:11	0:57	1:57
Weilheim/Obb	ab	0:12		
Huglfing		0:18		
Uffing am Staffelsee		0:23		
Murnau	an	0:27		
Murnau	ab	0:28		
Ohlstadt		0:35		
Eschenlohe		0:39		
Oberau		0:45		
Farchant		0:49		
Garmisch-Partenkirchen	an	0:54		
Garmisch-Partenkirchen	ab	1:02		
Klais		1:15		
Mittenwald	an	1:23		

SEV-Haltestellen:**München Hbf** → Arnulfstraße (bei der Airport Bushaltestelle)**Pasing** → Bahnhofsvorplatz/Zentrale Bushaltestelle Nr 6**Tutzing** → gegenüber vom Bahnhofsgebäude bei der Post (Ausgang Ri. Gleis 1)
0:19 Zug verkehrt früher Fahrzeiten der Ersatzbusse (SEV)
Herausgeber

DB Regio AG

Regio Oberbayern

Arnulfstr. 1

80335 München

Die Bahn baut. Bitte **informieren** Sie sich.



Unsere Bauarbeiten bringen in vielen Fällen den Fahrplan aus dem Takt. Nutzen Sie bitte vor Ihrer Reise die Informationsmöglichkeiten im Internet oder rufen Sie die Service-Nummer der Bahn an.

Internet www.bahn.de/bauarbeiten
mit Newsletter und RSS-Feed

Die Service-Nummer der Bahn

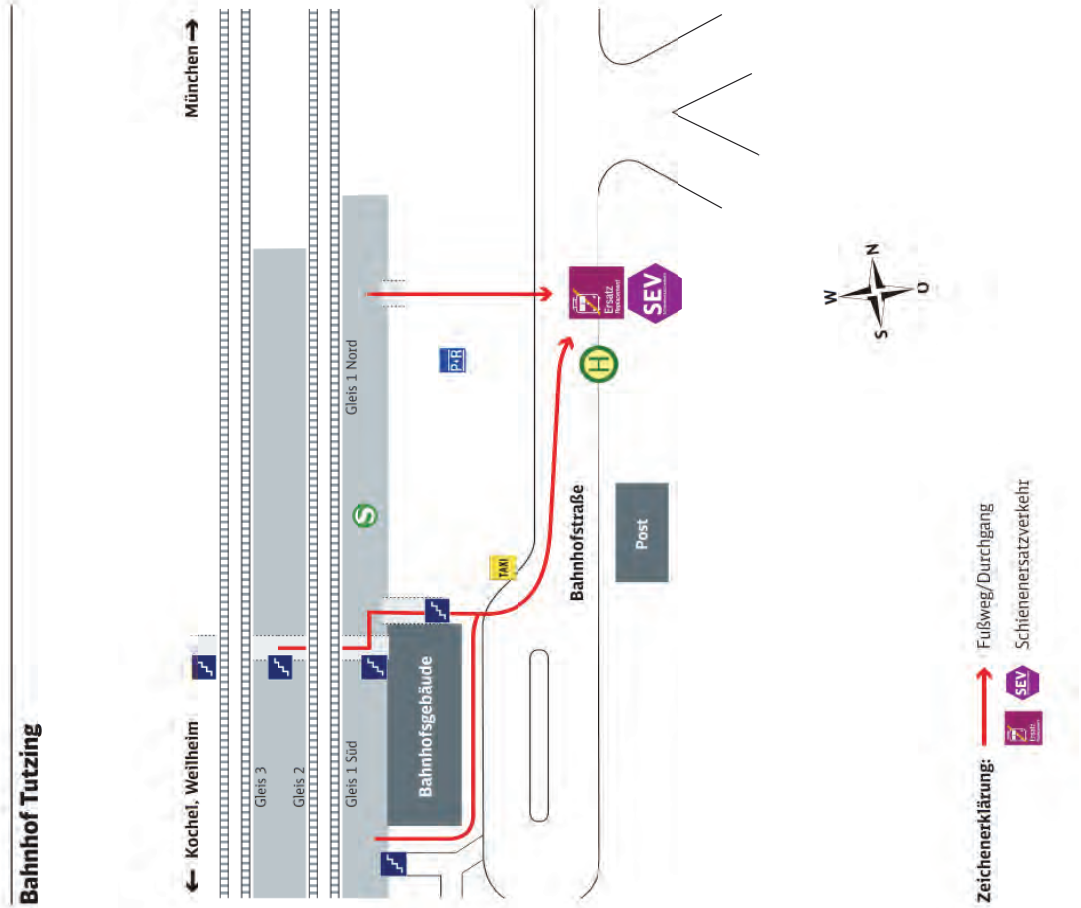
Telefon 0180 6 99 66 33

(20 ct/Anruf aus dem Festnetz,

Tarif bei Mobilfunk max. 60 ct/Anruf)

Aushänge auf den Bahnhöfen

Ihr Weg zur Bushaltestelle bei Schienenersatzverkehr (SEV)



Hinweis zu den Lifтанlagen:
 Am westlichen Ende der Fern-, Regional-
 bahnhöfe befinden sich Gepäcklifte, deren
 Benutzung bei richtiger Anordnung über
 die Mobilfunkzentrale der DB AG unter
 Tel. 0 18 05 - 5 12 5 12 möglich ist.

SEV Stop Locations:
 160 Allach ☉
 160 Lochham ☉
 162 Eichelhäherstraße
 265 Planegg ☉
 732 Odezkhausen
 N47 Neuaußing West
 N80/N81 Pas. Marienpl.
 265, 727, NE1
 160, N80 57, 157, 847 162
 57 Neuaußing West
 157 Freiham Süd
 160 Lochham ☉
 162 Eichelhäherstraße
 265 Planegg ☉
 732 Odezkhausen
 N47 Neuaußing West
 N80/N81 Pas. Marienpl.
 265, 727, NE1
 160, N80 57, 157, 847 162
 57 Laimer Platz U
 N47, N80 Pasing, Marienpl.
 56 Fürstenried West U
 161 Lochham ☉
 56 Schloss Blütenburg
 161 Lochham ☉