



Murnau – Oberammergau

Kursbuchstrecke **963**

1. Berichtigung

Gültig von

Freitag, 26. Juni bis voraussichtlich

~~Freitag, 24. Juli 2015~~

Freitag, 31. Juli 2015

Schienenersatzverkehr (SEV)

Murnau – Oberammergau

Sehr geehrte Fahrgäste,

die Bahnstrecke zwischen Murnau und Oberammergau bleibt für den Zugverkehr voraussichtlich noch bis zum 31. Juli 2015 gesperrt. Grund hierfür ist die Aufweichung des Gleisuntergrunds nach den vielen Regenfällen im vergangenen Juni. Wir haben für Sie einen Schienenersatzverkehr mit Bussen eingerichtet. Die Busfahrzeiten stimmen fast ausnahmslos mit den Zugfahrzeiten überein.

Genauere Informationen entnehmen Sie bitte dem Ersatzfahrplan auf der folgenden Seite.

Berücksichtigen Sie bei Ihrer Reiseplanung die Reisezeitverlängerungen und wählen Sie ggf. eine andere, für Sie passende Verbindung. Die Änderungen wurden in die Online-Medien aufgenommen.

Haltestellen, Reisegepäck- und Fahrradbeförderung

- Bitte beachten Sie die evtl. vom Bahnhof abweichenden Bus-Haltestellen (siehe Ersatzfahrplan, z. B. Murnau Ort, Grafenaschau).
- Reisegepäck, Faltrollstühle und Kinderwagen können im Bus mitgenommen werden.
- Im Bus ist die Fahrradmitnahme nur im Rahmen des verfügbaren Platzangebotes möglich. Deshalb kann eine Beförderung von Fahrrädern leider nicht garantiert werden.

Tarif- und Beförderungsbestimmungen

In den SEV-Bussen gelten die Tarif- und Beförderungsbestimmungen der DB Regio AG. Bitte achten Sie darauf, auch bei Schienenersatzverkehr nur mit gültigem Fahrschein einzusteigen. Tickets erhalten Sie an allen DB-Automaten und -Verkaufsstellen, in Reisebüros mit DB-Lizenz und DB ServiceStores sowie im Internet unter www.bahn.de oder telefonisch beim DB Reiseservice über 0180 6 99 66 33*

An wenigen Stationen liegen die Bushaltestellen des Schienenersatzverkehrs (SEV) nicht direkt in der Nähe vom Bahnhof. Aus diesem Grund bitten wir Sie an den Stationen beim Einstieg in den SEV-Bus unaufgefordert beim Busfahrer einen "Antrittsfahrschein" zu lösen. Dieser Fahrschein wird Ihnen bei der nächsten Fahrscheinkontrolle vom Kundenbetreuer auf die von Ihnen gewünschte Fahrkarte angerechnet. (*20ct/Anruf. aus dem Festnetz, Tarif bei Mobilfunk max. 60ct/Anruf).

Informationsmöglichkeiten

Sonderbroschüre

auf großen Bahnhöfen an der DB Information sowie in DB Reisezentren und Verkaufsstellen

Aushänge

auf den Stationen

Internet

www.bahn.de/bauarbeiten mit Newsletter und RSS-Feed

Mobiltelefon

bauarbeiten.bahn.de/mobile

Videotext

BAYERNTEXT Tafel 700

Aktuelle Betriebslage

www.bahn.de/ris oder für Mobiltelefone m.bahn.de/ris

Die Service-Nummer der Bahn

Telefon 0180 6 99 66 33^(20 ct/Anruf aus dem Festnetz, Tarif bei Mobilfunk max. 60 ct/Anruf)

Kundendialog Nahverkehr

Lob, Kritik, Anregungen oder Fragen zu den Fahrgastrechten

Telefon 089 2035 5000

E-Mail ran-bayern@deutschebahn.com

Unser Tipp



Bei baubedingten Fahrplanänderungen benachrichtigen wir Sie kostenlos und ohne Werbung per E-Mail. Wählen Sie mit wenigen Klicks Ihre Strecken aus: <http://bauarbeiten.bahn.de/bayern> → Newsletter
Der Streckenagent. Melden Sie sich einfach unter www.bahn.de/streckenagent an, um bei Bauarbeiten und Störungen auf Ihrer Strecke kostenlos per E-Mail informiert zu werden. Der Streckenagent hält Sie darüber hinaus auch über Twitter in Ihrer Region auf dem Laufenden.

Fahrplan Murnau – Oberammergau

Gültig bis voraussichtlich 31. Juli 2015

Stand: 17.07.15

Bus													
Verkehrstag	59549 W(Sa)	59551 Sa	59553 W(Sa)	59555 TGL	59557 TGL	59559 TGL	59561 TGL	59563 TGL	59565 TGL	59567 W(Sa)	59569 Sa,So	59571 W(Sa)	59573 Sa,So
Soll-Zugabfahrt Murnau	5:12	5:53	6:00	6:48	7:42	8:42	9:42	10:42	11:42	12:35	12:42	13:25	13:42
Murnau ab	5:12	5:53	6:00	6:48	7:42	8:42	9:42	10:42	11:42	12:35	12:42	13:25	13:42
Murnau Ort	5:14	5:55	6:02	6:50	7:44	8:44	9:44	10:44	11:44	12:37	12:44	13:27	13:44
Seeleiten-Berggeist	5:19	6:00	6:07	6:55	7:49	8:49	9:49	10:49	11:49	12:42	12:49	13:32	13:49
Murnau-Westried	5:22	6:03	6:10	6:58	7:52	8:52	9:52	10:52	11:52	12:45	12:52	13:35	13:52
Grafenaschau	5:24	6:05	6:12	7:00	7:54	8:54	9:54	10:54	11:54	12:47	12:54	13:37	13:54
Jägerhaus (b. Bad Kohlgr.)	5:26	6:07	6:14	7:02	7:56	8:56	9:56	10:56	11:56	12:49	12:56	13:39	13:56
Bad Kohlgrub	5:33	6:14	6:21	7:09	8:03	9:03	10:03	11:03	12:03	12:56	13:03	13:46	14:03
Bad Kohlgrub Kurhaus	5:36	6:17	6:24	7:12	8:06	9:06	10:06	11:06	12:06	12:59	13:06	13:49	14:06
Saulgrub	5:39	6:20	6:27	7:15	8:09	9:09	10:09	11:09	12:09	13:02	13:09	13:52	14:09
Altenau (Bay)	5:43	6:24	6:31	7:19	8:13	9:13	10:13	11:13	12:13	13:06	13:13	13:56	14:13
Unterammergau	5:49	6:30	6:37	7:25	8:19	9:19	10:19	11:19	12:19	13:12	13:19	14:02	14:19
Oberammergau an	5:54	6:35	6:42	7:30	8:24	9:24	10:24	11:24	12:24	13:17	13:24	14:07	14:24
Soll-Zugankunft Oberammergau	5:50	6:31	6:38	7:26	8:21	9:21	10:21	11:21	12:21	13:13	13:21	14:02	14:21

Bus										
Verkehrstag	59575 TGL	59577 TGL	59579 TGL	59583 TGL	59587 TGL	59591 TGL	59595 TGL	59543 TGL	59545 TGL	59547 TGL
Soll-Zugabfahrt Murnau	14:42	15:42	16:42	17:42	18:42	19:42	20:42	21:42	22:42	23:34
Murnau ab	14:42	15:42	16:42	17:42	18:42	19:42	20:42	21:42	22:42	23:34
Murnau Ort	14:44	15:44	16:44	17:44	18:44	19:44	20:44	21:44	22:44	23:36
Seeleiten-Berggeist	14:49	15:49	16:49	17:49	18:49	19:49	20:49	21:49	22:49	23:41
Murnau-Westried	14:52	15:52	16:52	17:52	18:52	19:52	20:52	21:52	22:52	23:44
Grafenaschau	14:54	15:54	16:54	17:54	18:54	19:54	20:54	21:54	22:54	23:46
Jägerhaus (b. Bad Kohlgr.)	14:56	15:56	16:56	17:56	18:56	19:56	20:56	21:56	22:56	23:48
Bad Kohlgrub	15:03	16:03	17:03	18:03	19:03	20:03	21:03	22:03	23:03	23:55
Bad Kohlgrub Kurhaus	15:06	16:06	17:06	18:06	19:06	20:06	21:06	22:06	23:06	23:58
Saulgrub	15:09	16:09	17:09	18:09	19:09	20:09	21:09	22:09	23:09	0:01
Altenau (Bay)	15:13	16:13	17:13	18:13	19:13	20:13	21:13	22:13	23:13	0:05
Unterammergau	15:19	16:19	17:19	18:19	19:19	20:19	21:19	22:19	23:19	0:11
Oberammergau an	15:24	16:24	17:24	18:24	19:24	20:24	21:24	22:24	23:24	0:16
Soll-Zugankunft Oberammergau	15:21	16:21	17:21	18:21	19:21	20:21	21:21	22:21	23:21	0:12

Verkehrstag/Gültigkeit:

TGL = täglich

W(Sa) = Werktag außer Samstag

Sa = Samstag

Fahrzeiten der Ersatzbusse (SEV)

SEV-Haltestellen:

Murnau → direkt vor dem Bahnhof

Murnau Ort → RVO-Bushaltestelle "Postamt"

Seeleiten-Berggeist → SEV-Haltestelle an der Staatsstr. 2062

Murnau-Westried → RVO-Haltestelle "Murnau-Westried" (zusätzlicher Halt bei SEV)

Grafenaschau → RVO-Bushaltestelle "Abzw. Grafenaschau"

Jägerhaus (b. Bad Kohlgr.) → RVO-Haltestelle "Abzw. Jägerhaus"

Bad Kohlgrub → SEV-Haltestelle an der Kreuzung Murnauer Str. / Bahnhofstr.

Bad Kohlgrub Kurhaus → RVO-Haltestelle "Feuerwehrhaus"

Saulgrub → RVO Bushaltestelle "Saulgrub Bahnhof"

Altenau (Bay) → RVO-Bushaltestelle "Säge"

Unterammergau → RVO-Bushaltestelle "Ammerbrücke"

Oberammergau → direkt vor dem Bahnhof

= Sa,So mit Fahrrad- und Gepäcktransport (ein Klein-Lkw begleitet den Bus)

Fahrplan Oberammergau – Murnau

Gültig bis voraussichtlich 31. Juli 2015

Stand: 17.07.15

Bus													
Verkehrstag	59548 W(Sa)	59550 Sa	59552 W(Sa)	59554 TGL	59556 TGL	59558 TGL	59560 TGL	59562 TGL	59564 TGL	59566 W(Sa)	59568 Sa,So	59570 W(Sa)	59572 Sa,So
Soll-Zugabfahrt Oberammergau	5:07	5:48	5:56	6:43	7:38	8:38	9:38	10:38	11:38	12:30	12:38	13:19	13:38
Oberammergau ab	5:06	5:46	5:54	6:42	7:37	8:37	9:37	10:37	11:37	12:30	12:37	13:19	13:37
Unterammergau	5:11	5:51	5:59	6:47	7:42	8:42	9:42	10:42	11:42	12:35	12:42	13:24	13:42
Altenau (Bay)	5:17	5:57	6:05	6:53	7:48	8:48	9:48	10:48	11:48	12:41	12:48	13:30	13:48
Saulgrub	5:21	6:01	6:09	6:57	7:52	8:52	9:52	10:52	11:52	12:45	12:52	13:34	13:52
Bad Kohlgrub Kurhaus	5:24	6:04	6:12	7:00	7:55	8:55	9:55	10:55	11:55	12:48	12:55	13:37	13:55
Bad Kohlgrub	5:27	6:07	6:15	7:03	7:58	8:58	9:58	10:58	11:58	12:51	12:58	13:40	13:58
Jägerhaus (b. Bad Kohlgr.)	5:34	6:14	6:22	7:10	8:05	9:05	10:05	11:05	12:05	12:58	13:05	13:47	14:05
Grafenaschau	5:36	6:16	6:24	7:12	8:07	9:07	10:07	11:07	12:07	13:00	13:07	13:49	14:07
Murnau-Westried	5:38	6:18	6:26	7:14	8:09	9:09	10:09	11:09	12:09	13:02	13:09	13:51	14:09
Seeleiten-Berggeist	5:41	6:21	6:29	7:17	8:12	9:12	10:12	11:12	12:12	13:05	13:12	13:54	14:12
Murnau Ort	5:46	6:26	6:34	7:22	8:17	9:17	10:17	11:17	12:17	13:10	13:17	13:59	14:17
Murnau an	5:48	6:28	6:36	7:24	8:19	9:19	10:19	11:19	12:19	13:12	13:19	14:01	14:19
Soll-Zugankunft Murnau	5:48	6:28	6:36	7:24	8:19	9:19	10:19	11:19	12:19	13:11	13:19	14:01	14:19

Bus										
Verkehrstag	59574 TGL	59576 TGL	59580 TGL	59584 TGL	59588 TGL	59592 TGL	59594 TGL	59596 TGL	59544 TGL	59546 TGL
Soll-Zugabfahrt Oberammergau	14:38	15:38	16:38	17:38	18:38	19:38	20:38	21:38	22:38	23:29
Oberammergau ab	14:37	15:37	16:37	17:37	18:37	19:37	20:37	21:37	22:37	23:28
Unterammergau	14:42	15:42	16:42	17:42	18:42	19:42	20:42	21:42	22:42	23:33
Altenau (Bay)	14:48	15:48	16:48	17:48	18:48	19:48	20:48	21:48	22:48	23:39
Saulgrub	14:52	15:52	16:52	17:52	18:52	19:52	20:52	21:52	22:52	23:43
Bad Kohlgrub Kurhaus	14:55	15:55	16:55	17:55	18:55	19:55	20:55	21:55	22:55	23:46
Bad Kohlgrub	14:58	15:58	16:58	17:58	18:58	19:58	20:58	21:58	22:58	23:49
Jägerhaus (b. Bad Kohlgr.)	15:05	16:05	17:05	18:05	19:05	20:05	21:05	22:05	23:05	23:56
Grafenaschau	15:07	16:07	17:07	18:07	19:07	20:07	21:07	22:07	23:07	23:58
Murnau-Westried	15:09	16:09	17:09	18:09	19:09	20:09	21:09	22:09	23:09	0:00
Seeleiten-Berggeist	15:12	16:12	17:12	18:12	19:12	20:12	21:12	22:12	23:12	0:03
Murnau Ort	15:17	16:17	17:17	18:17	19:17	20:17	21:17	22:17	23:17	0:08
Murnau an	15:19	16:19	17:19	18:19	19:19	20:19	21:19	22:19	23:19	0:10
Soll-Zugankunft Murnau	15:19	16:19	17:19	18:19	19:19	20:19	21:19	22:19	23:19	0:10

Verkehrstag/Gültigkeit:

TGL = täglich

W(Sa) = Werktag außer Samstag

Sa = Samstag

Fahrzeiten der Ersatzbusse (SEV)

SEV-Haltestellen:

Murnau → direkt vor dem Bahnhof

Murnau Ort → RVO-Bushaltestelle "Postamt"

Seeleiten-Berggeist → SEV-Haltestelle an der Staatsstr. 2062

Murnau-Westried → RVO-Haltestelle "Murnau-Westried" (zusätzlicher Halt bei SEV)

Grafenaschau → RVO-Bushaltestelle "Abzw. Grafenaschau"

Jägerhaus (b. Bad Kohlgr.) → RVO-Haltestelle "Abzw. Jägerhaus"

Bad Kohlgrub → SEV-Haltestelle an der Kreuzung Murnauer Str. / Bahnhofstr.

Bad Kohlgrub Kurhaus → RVO-Haltestelle "Feuerwehrhaus"

Saulgrub → RVO Bushaltestelle "Saulgrub Bahnhof"

Altenau (Bay) → RVO-Bushaltestelle "Säge"

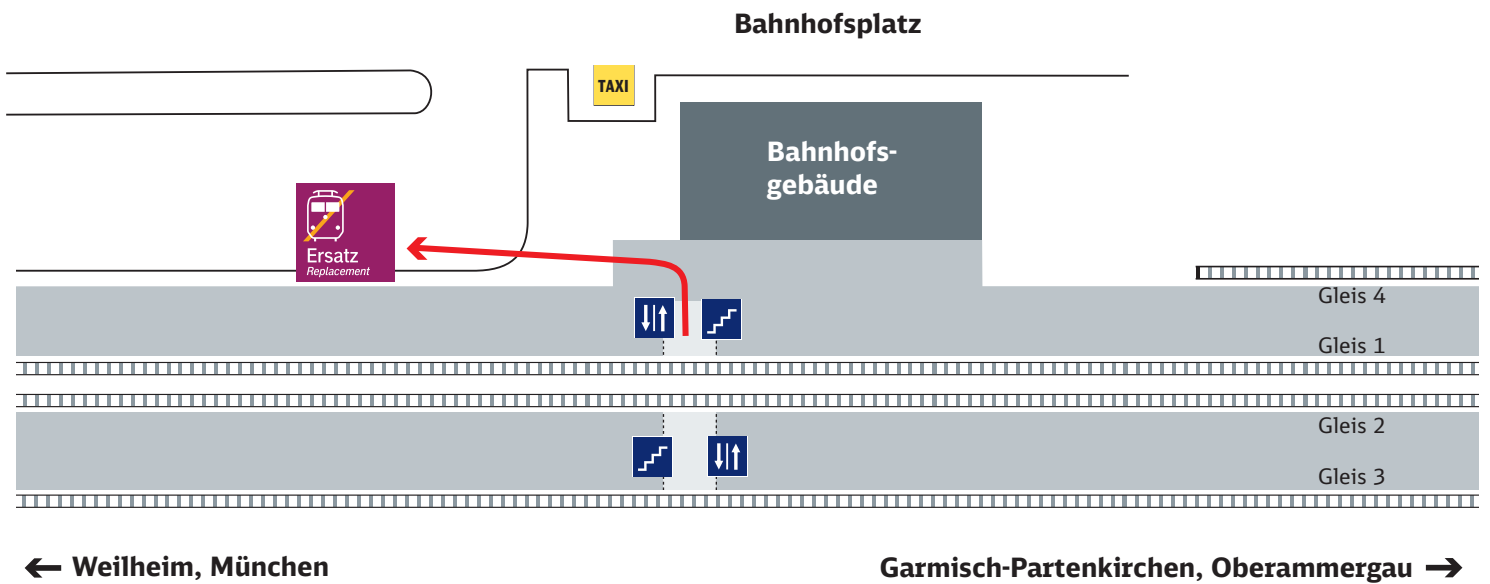
Unterammergau → RVO-Bushaltestelle "Ammerbrücke"

Oberammergau → direkt vor dem Bahnhof

= Sa,So mit Fahrrad- und Gepäcktransport (ein Klein-Lkw begleitet den Bus)

Ihr Weg zur Bushaltestelle bei Schienenersatzverkehr (SEV)

Bahnhof Murnau



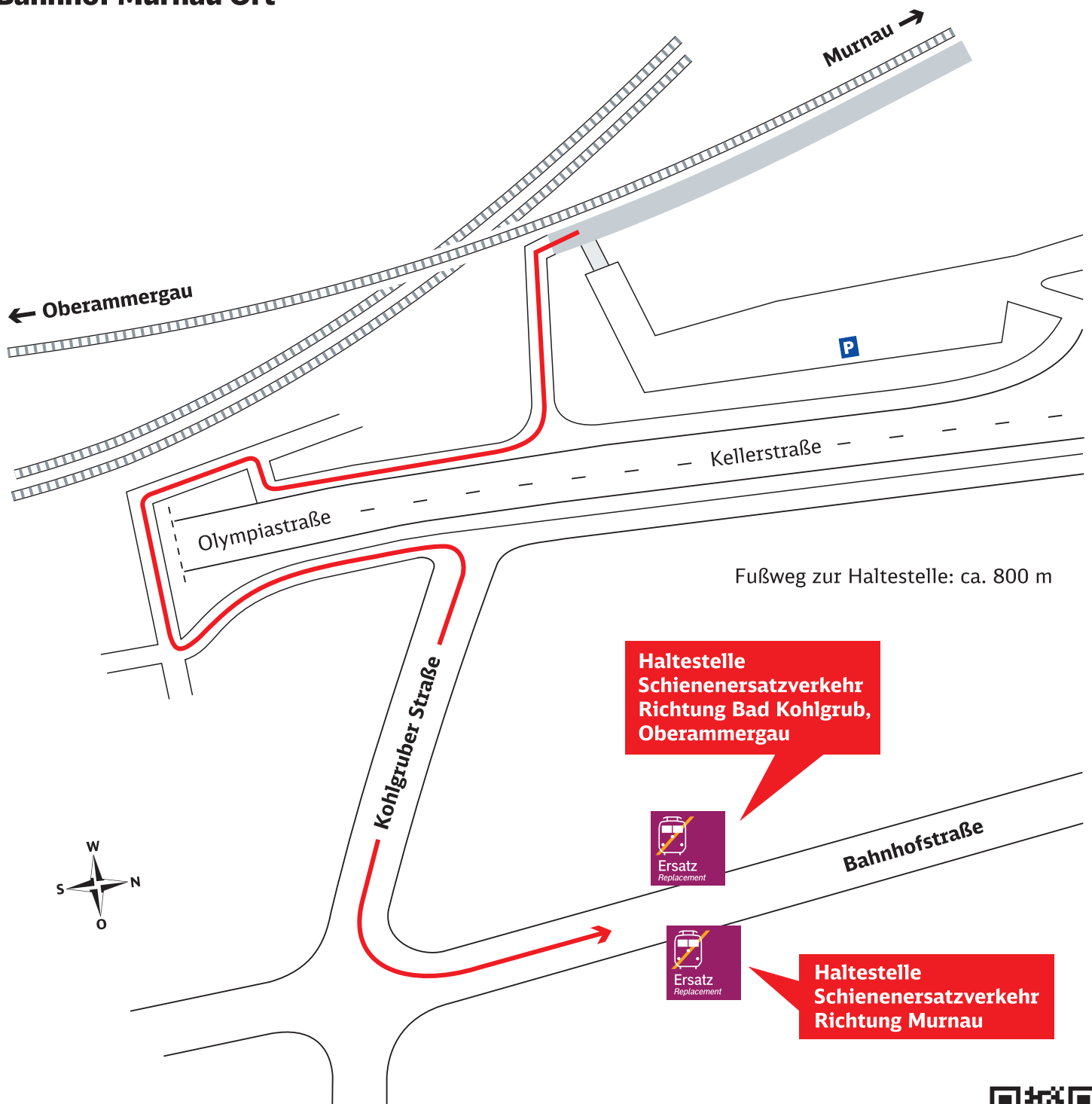
Zeichenerklärung:  Fußweg/Durchgang



Schienenersatzverkehr

Ihr Weg zur Bushaltestelle bei Schienenersatzverkehr (SEV)

Bahnhof Murnau Ort



Zeichenerklärung:  Fußweg/Durchgang

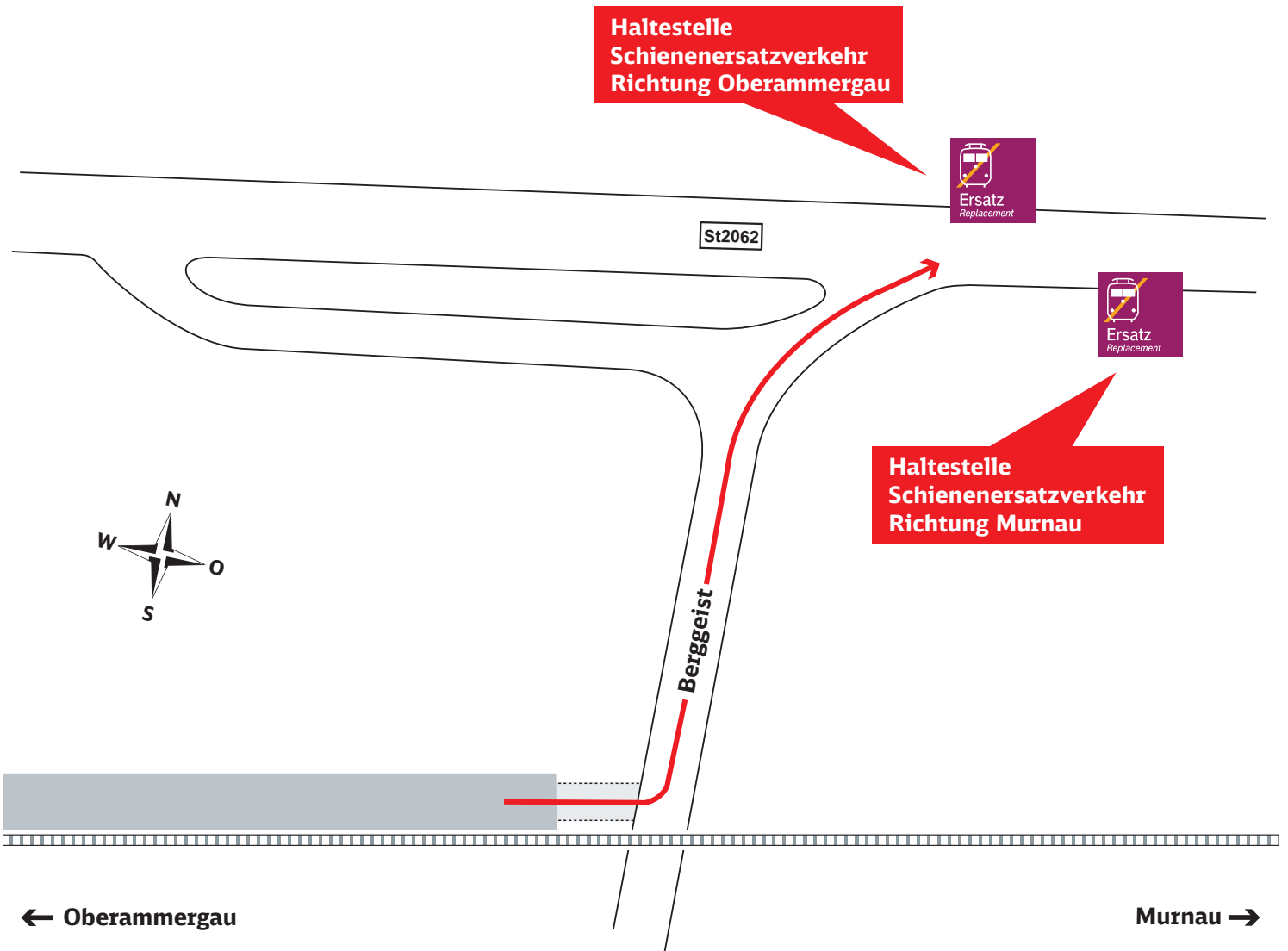


Schienenersatzverkehr



Ihr Weg zur Bushaltestelle bei Schienenersatzverkehr (SEV)

Bahnhof Seeleiten-Bergegeist



Zeichenerklärung:  Fußweg/Durchgang



Schienenersatzverkehr

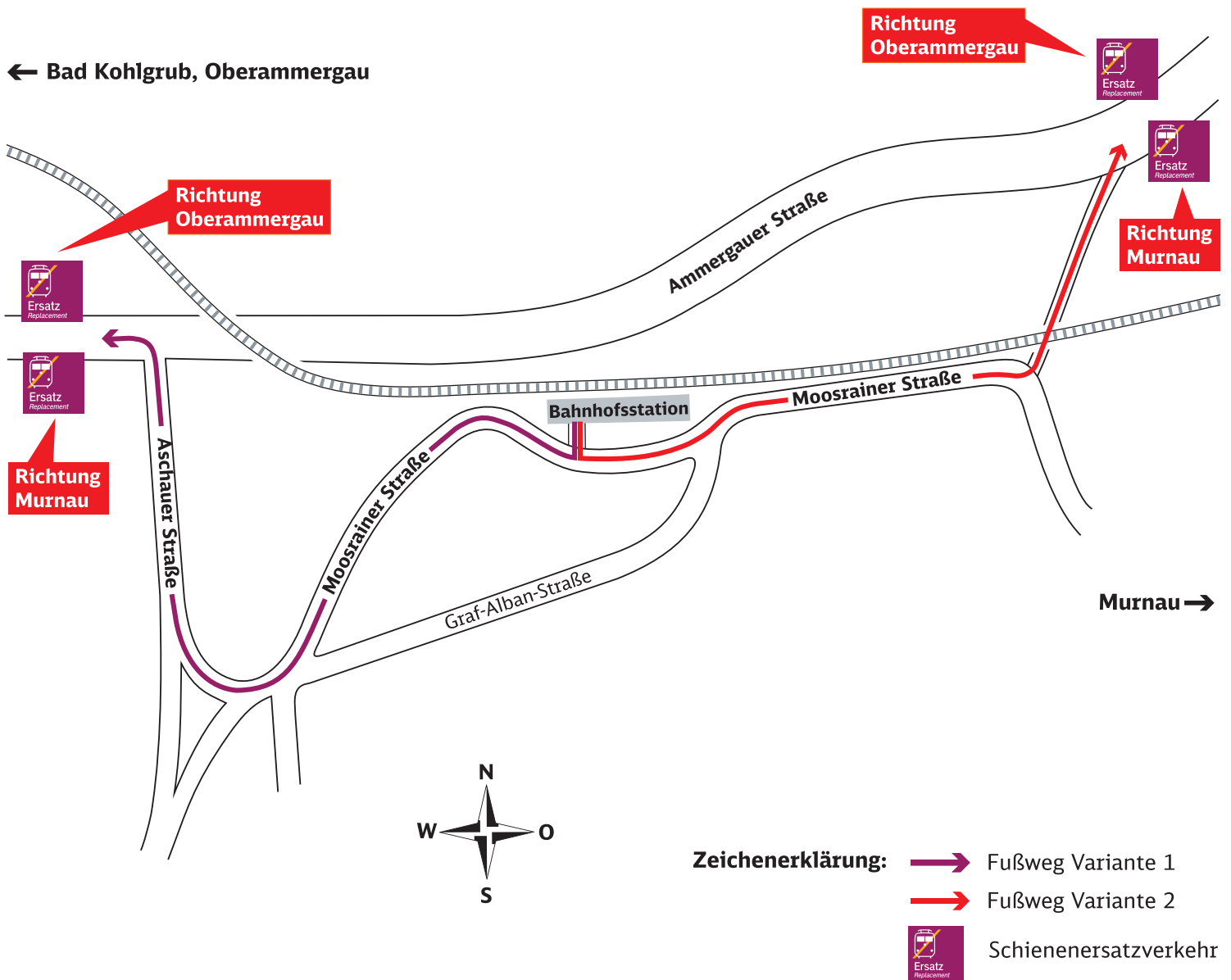


Ihr Weg zur Bushaltestelle bei Schienenersatzverkehr (SEV)

Bahnhof Grafenaschau

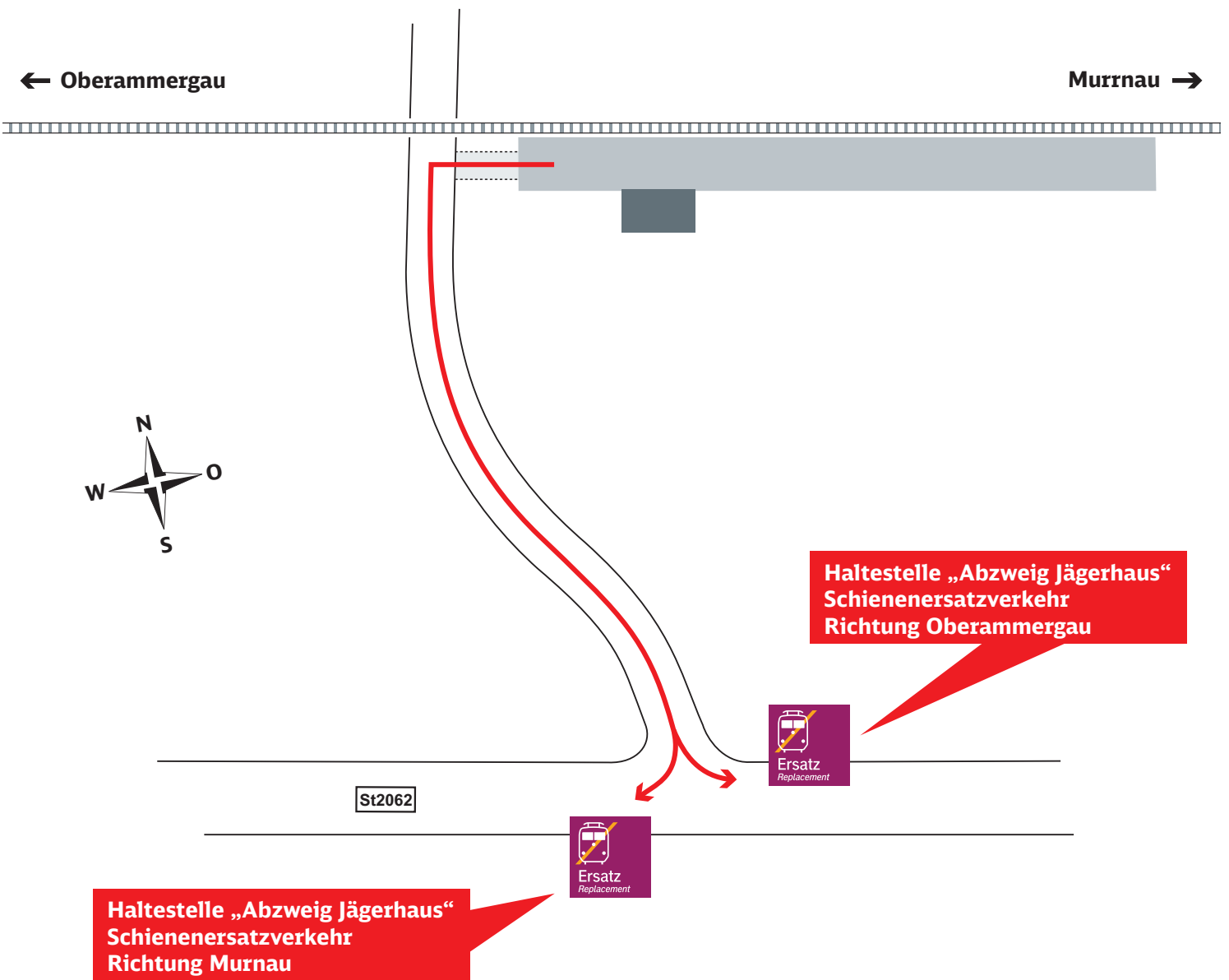
Variante 1
Fußweg zum Schienenersatzverkehr
Haltestelle „Abzw. Grafenaschau“ ca. 700 m

Variante 2
Fußweg zum Schienenersatzverkehr
Haltestelle „Murnau-Westried“ ca. 600 m



Ihr Weg zur Bushaltestelle bei Schienenersatzverkehr (SEV)

Bahnhof Jägerhaus



Zeichenerklärung:  Fußweg/Durchgang



Schienenersatzverkehr

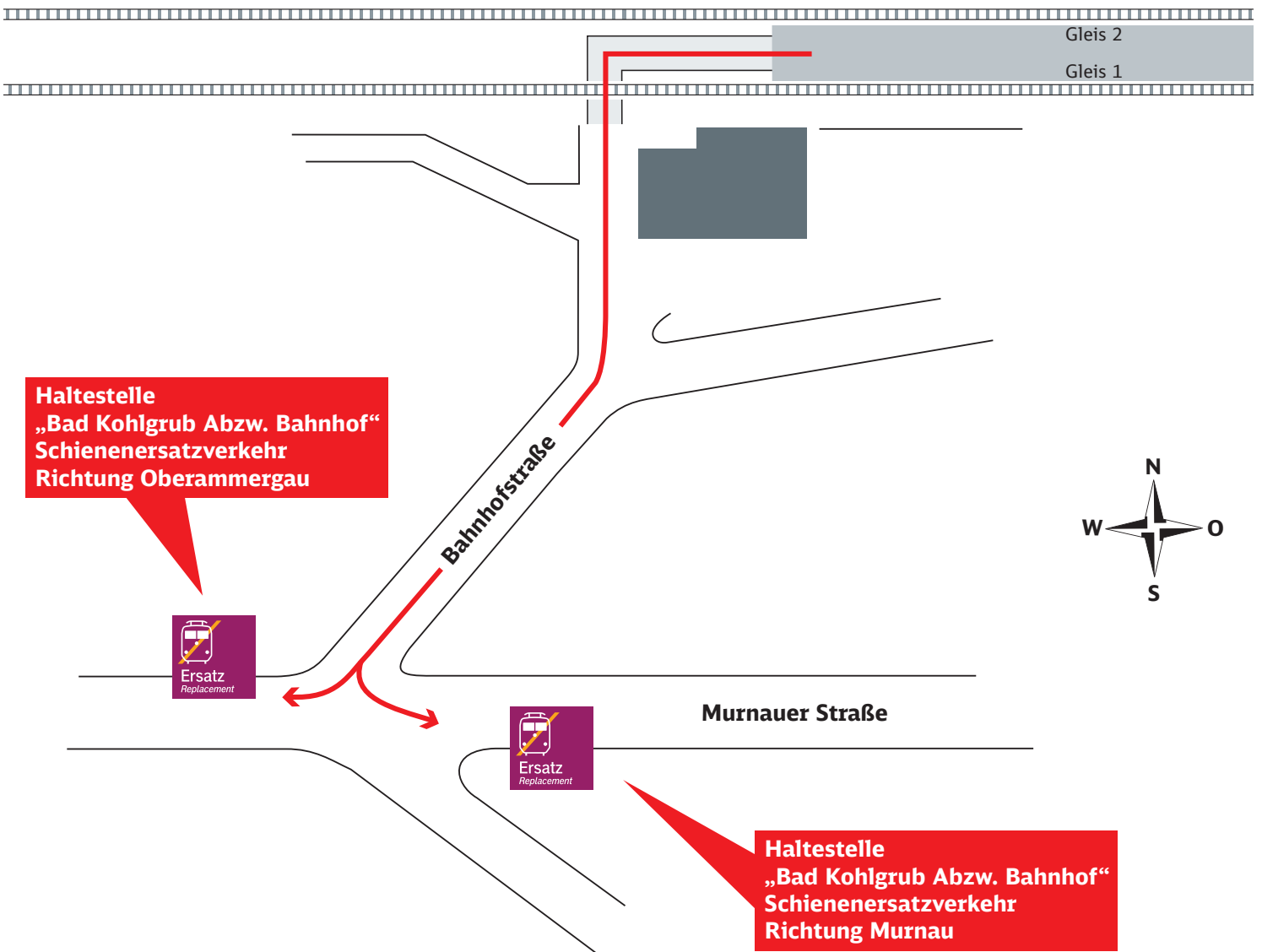


Ihr Weg zur Bushaltestelle bei Schienenersatzverkehr (SEV)

Bahnhof Bad Kohlgrub

← Oberammergau

Murnau →



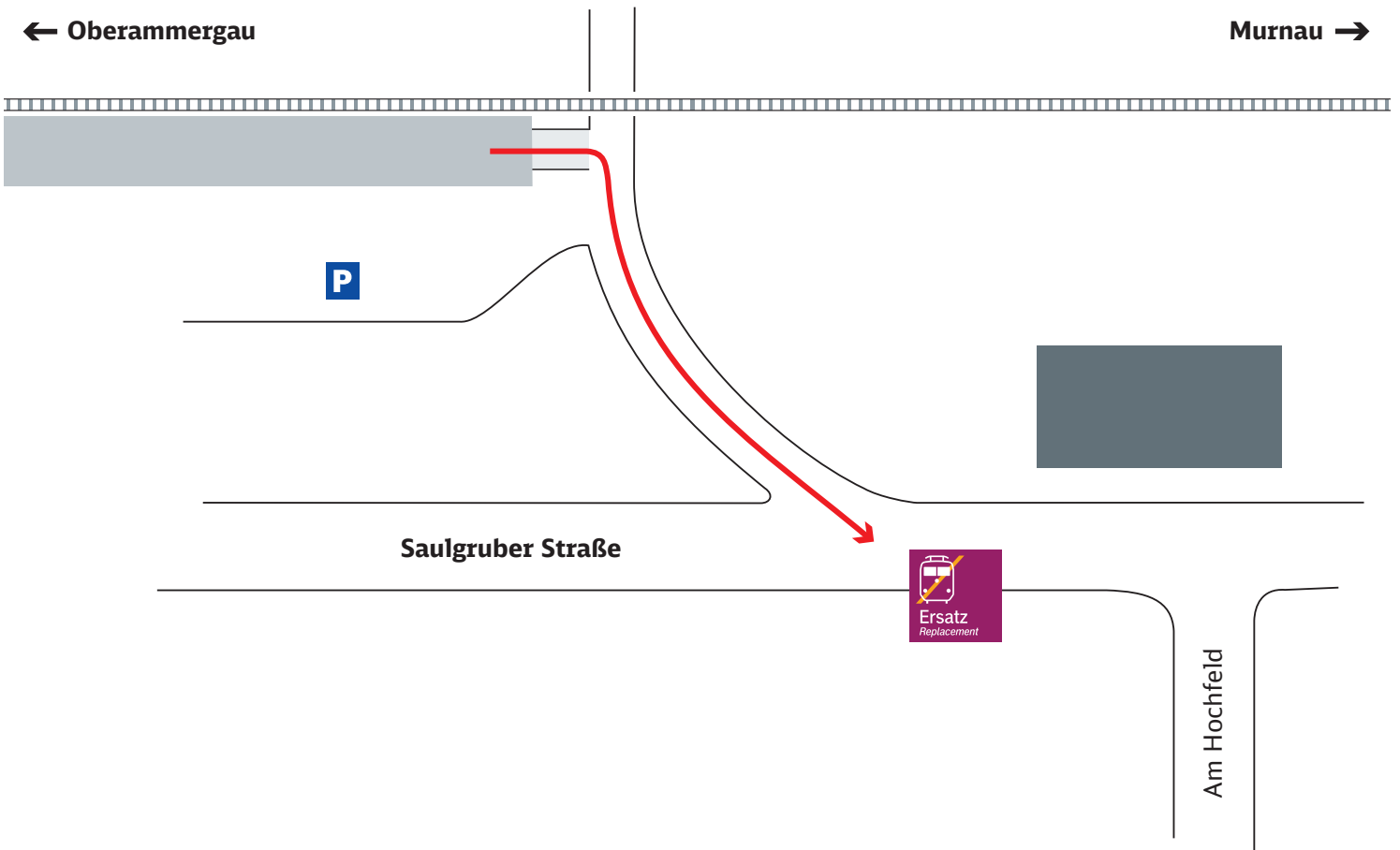
Zeichenerklärung:  Fußweg/Durchgang



Schienenersatzverkehr

Ihr Weg zur Bushaltestelle bei Schienenersatzverkehr (SEV)

Bahnhof Bad Kohlgrub Kurhaus



Zeichenerklärung:  Fußweg/Durchgang

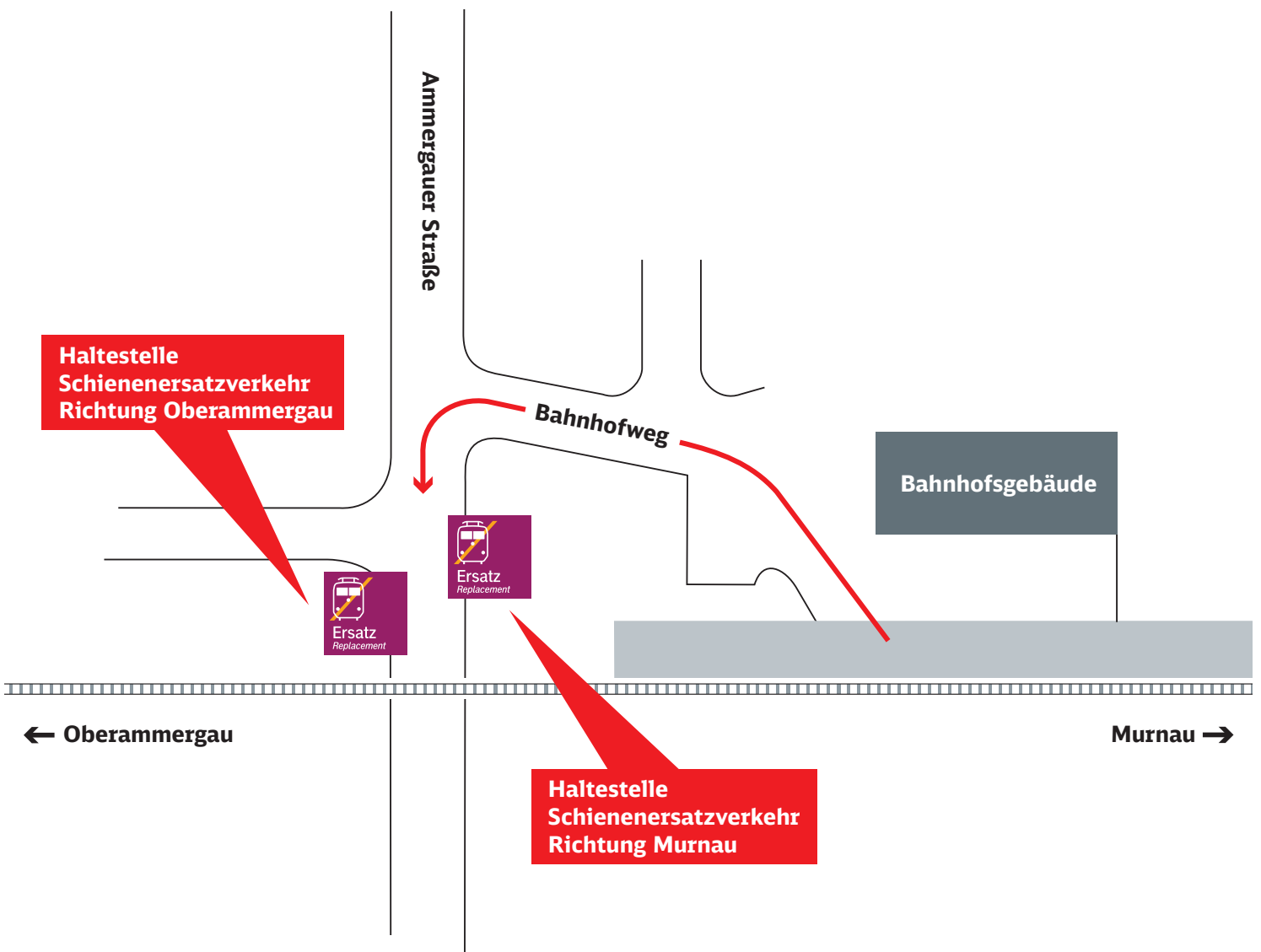


Schienenersatzverkehr



Ihr Weg zur Bushaltestelle bei Schienenersatzverkehr (SEV)

Bahnhof Saulgrub



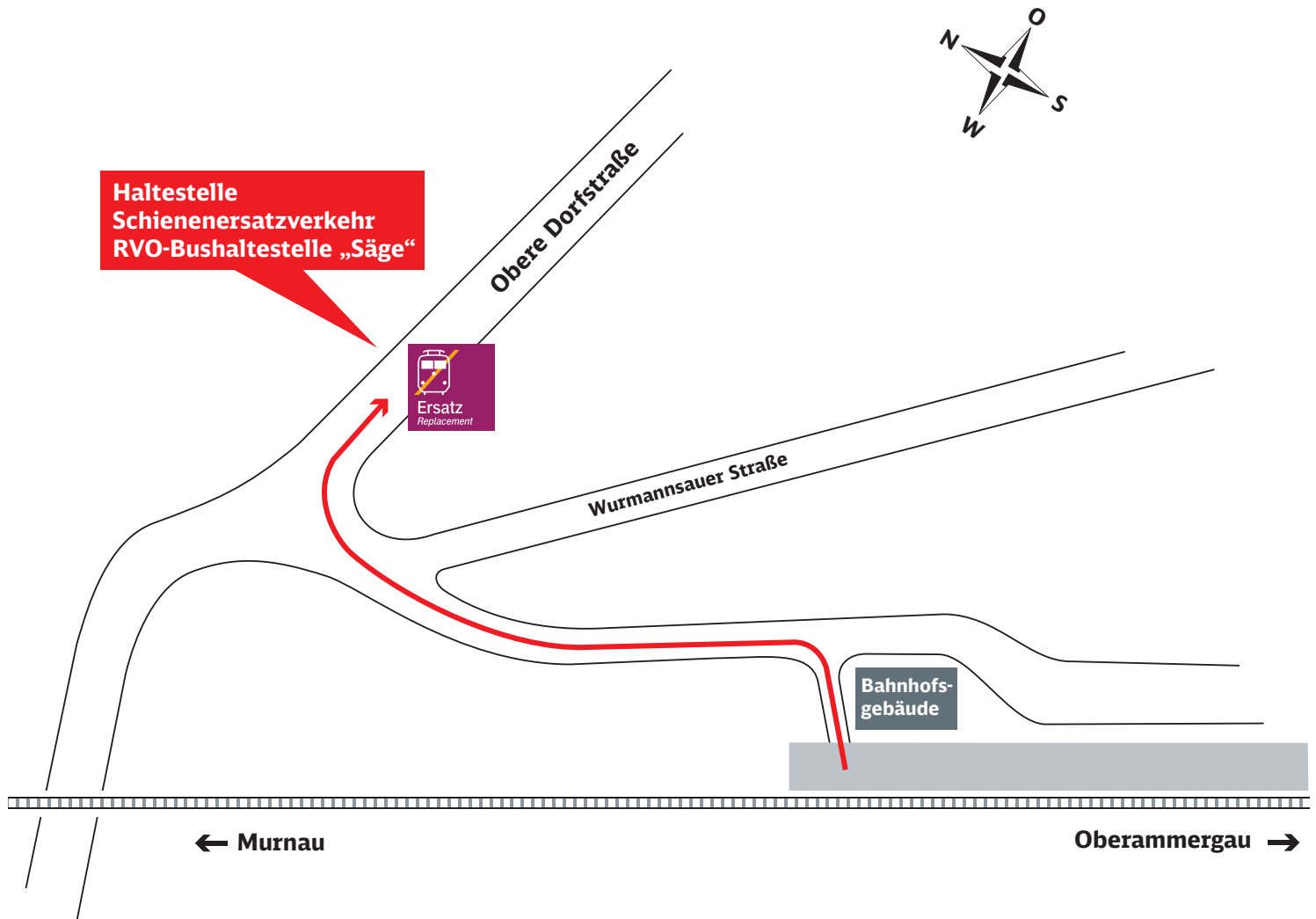
Zeichenerklärung:  Fußweg/Durchgang



Schienenersatzverkehr

Ihr Weg zur Bushaltestelle bei Schienenersatzverkehr (SEV)

Bahnhof Altenau (Bay)



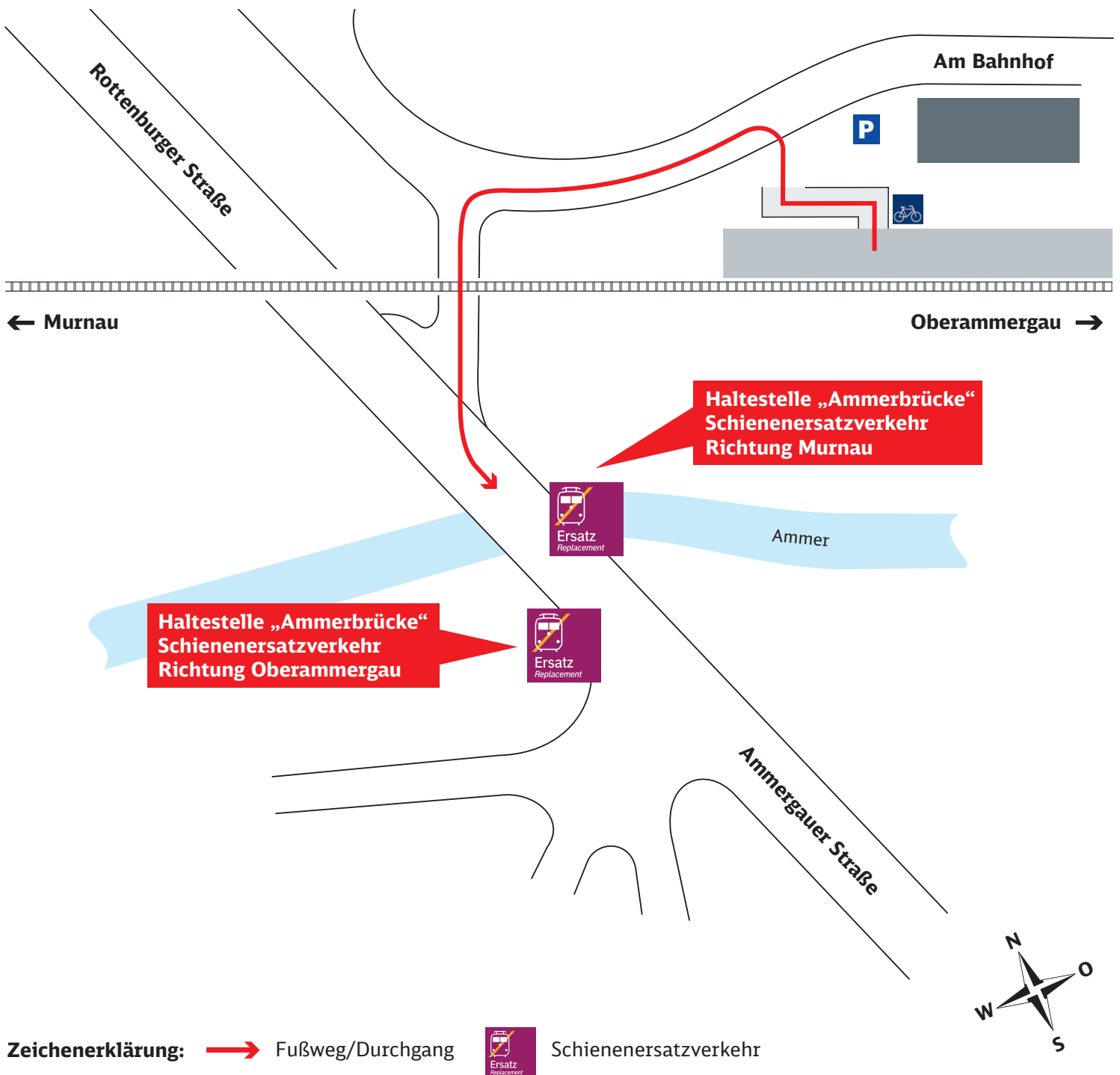
Zeichenerklärung:  Fußweg/Durchgang



Schienenersatzverkehr

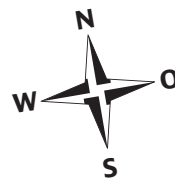
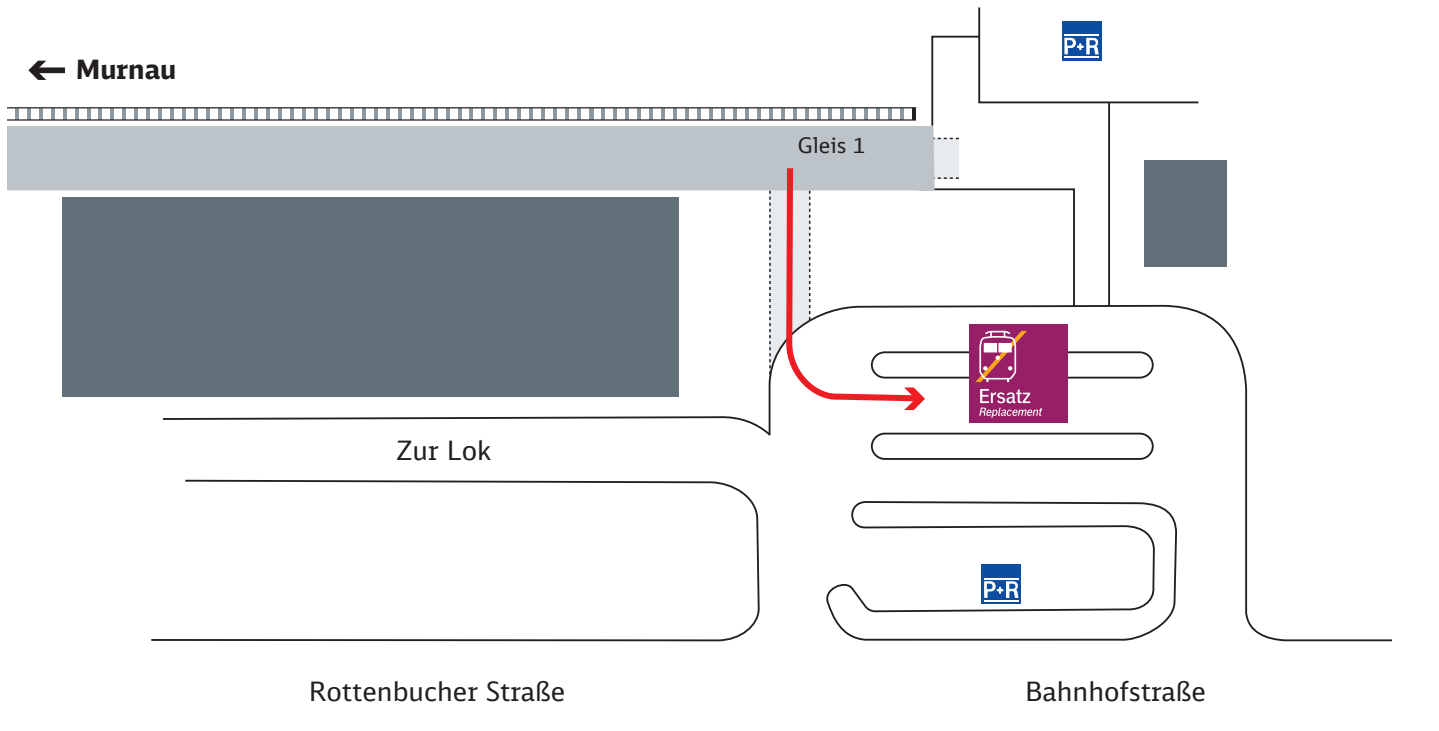
Ihr Weg zur Bushaltestelle bei Schienenersatzverkehr (SEV)

Bahnhof Unterammergau



Ihr Weg zur Bushaltestelle bei Schienenersatzverkehr (SEV)

Bahnhof Oberammergau



Zeichenerklärung:  Fußweg/Durchgang



Schienenersatzverkehr